

# ผลการเบิกจ่ายงบประมาณ ประจำปีงบประมาณ พ.ศ. 2569

ข้อมูล ณ วันที่ 24 เมษายน 2569

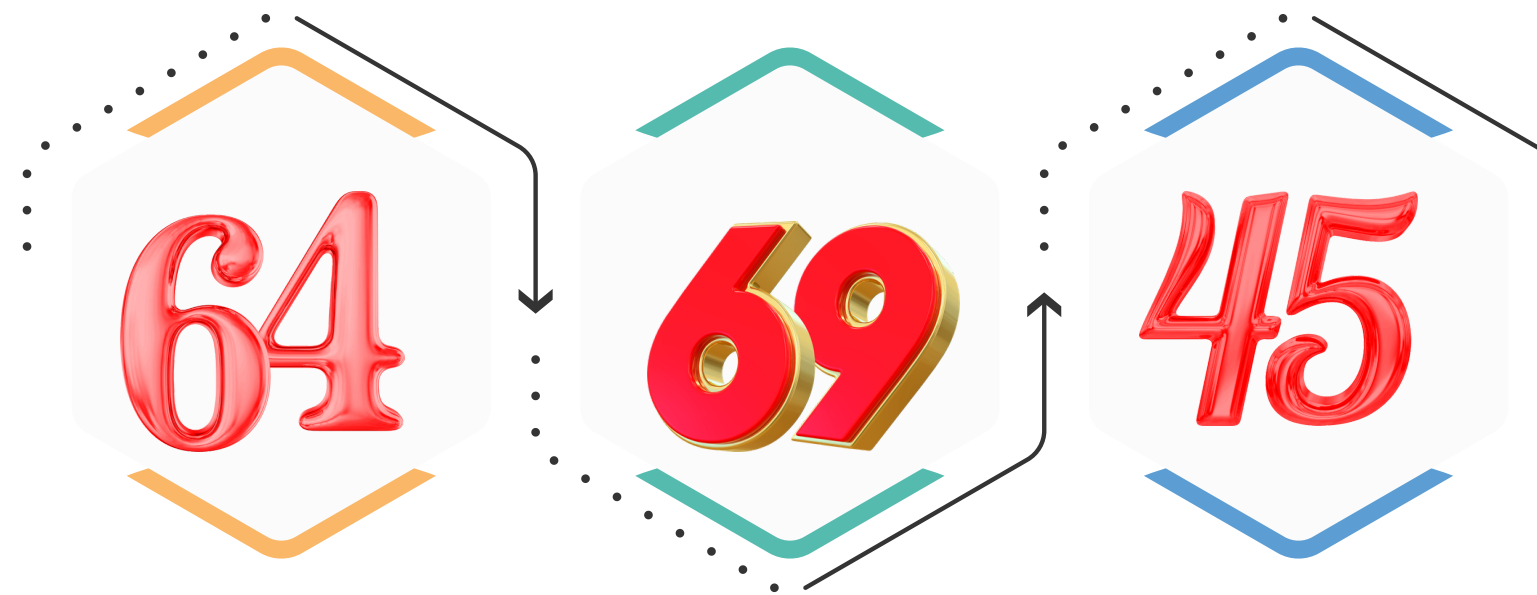
สำนักงานคลังจังหวัดสุพรรณบุรี



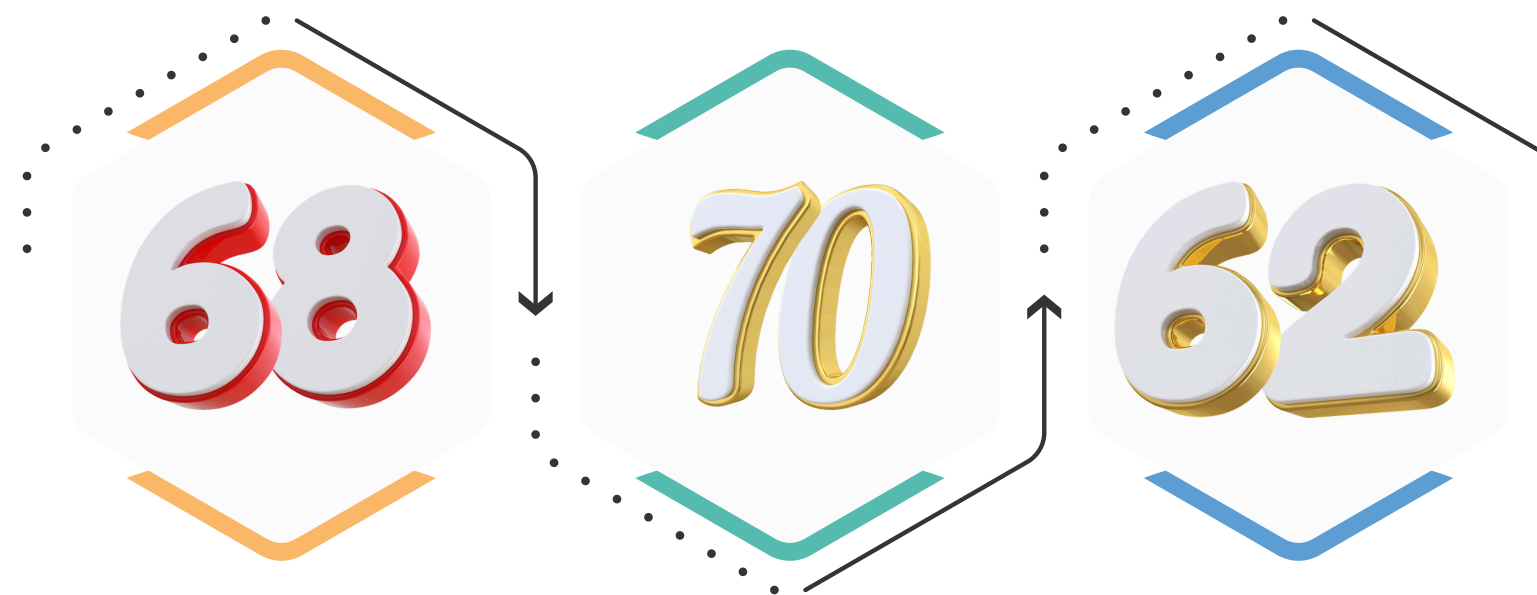
# เป้าหมายการเบิกจ่ายและการใช้จ่ายงบประมาณ เดือน เมษายน 2569

ภาพรวม    ประจำ    ลงทุน

เบิกจ่าย

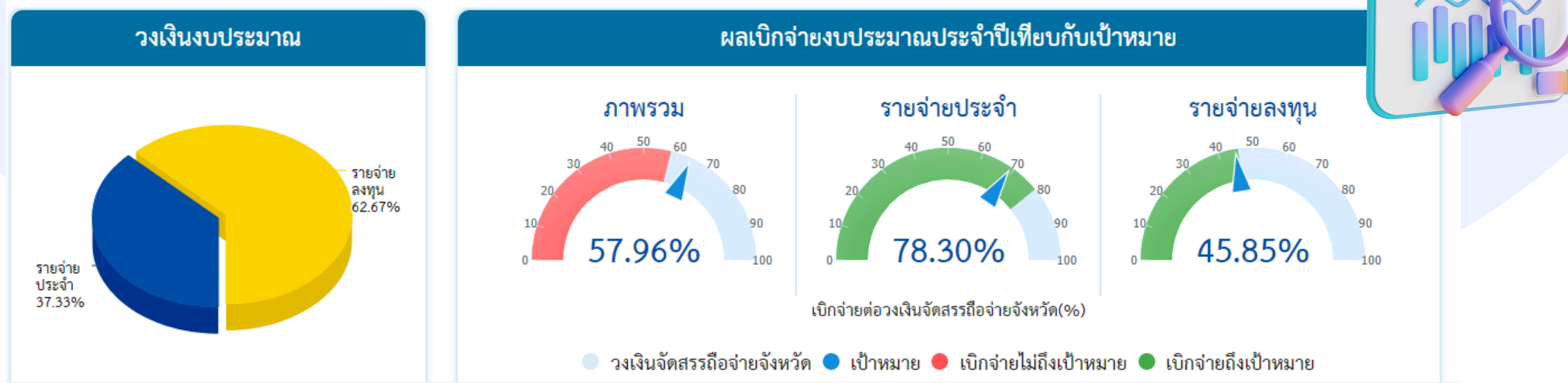


ใช้จ่าย



# ผลการเบิกจ่ายงบประมาณ ประจำปีงบประมาณ พ.ศ. 2569

ข้อมูลตั้งแต่ต้นปีงบประมาณ ถึงวันที่ 24 เมษายน 2569



วงเงินงบประมาณ	วงเงินจัดสรรถือจ่ายจังหวัด	ผลการเบิกจ่าย	ผลการเบิกจ่ายต่อจัดสรรถือจ่ายจังหวัด(%)	เป้าหมาย(%)	สูง/ต่ำกว่าเป้าหมาย(%)
<b>รวม</b>	<b>8,986.23</b>	<b>5,208.55</b>	<b>57.96</b> <b>47</b>	<b>64.00</b>	<b>-6.04</b>
รายจ่ายประจำ	3,354.97	2,626.84	78.30 <b>20</b>	69.00	9.30
รายจ่ายลงทุน	5,631.26	2,581.71	45.85 <b>27</b>	45.00	0.85

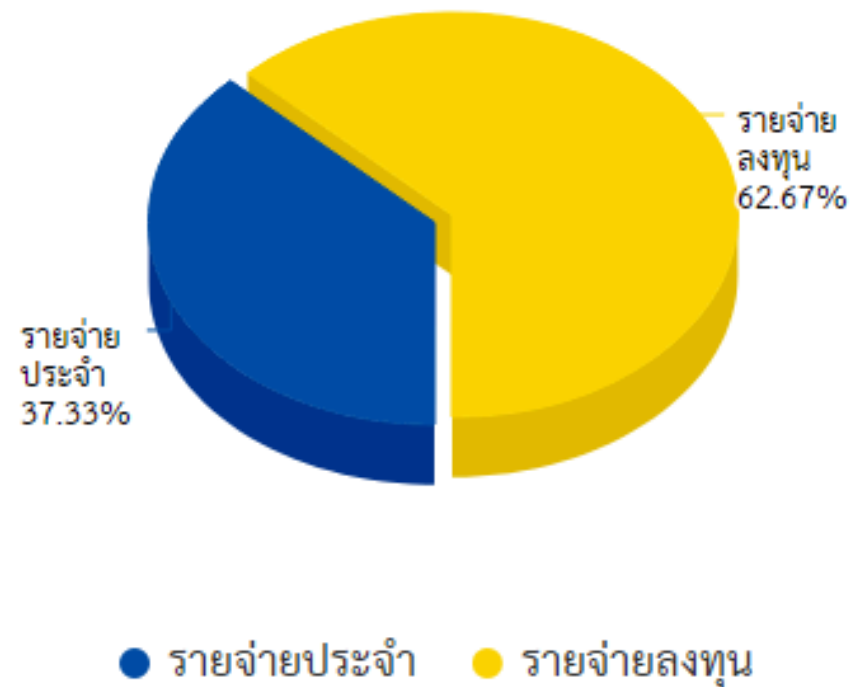
ที่มาของเป้าหมายฯ : หนังสือคณะกรรมการติดตามเร่งรัดการเบิกจ่ายงบประมาณและการเบิกจ่ายภาครัฐ ด่วนที่สุด ที่ กค 0412.4/ว 751 ลงวันที่ 28 ตุลาคม 2568

# ผลการใช้จ่ายงบประมาณ ประจำปีงบประมาณ พ.ศ. 2569

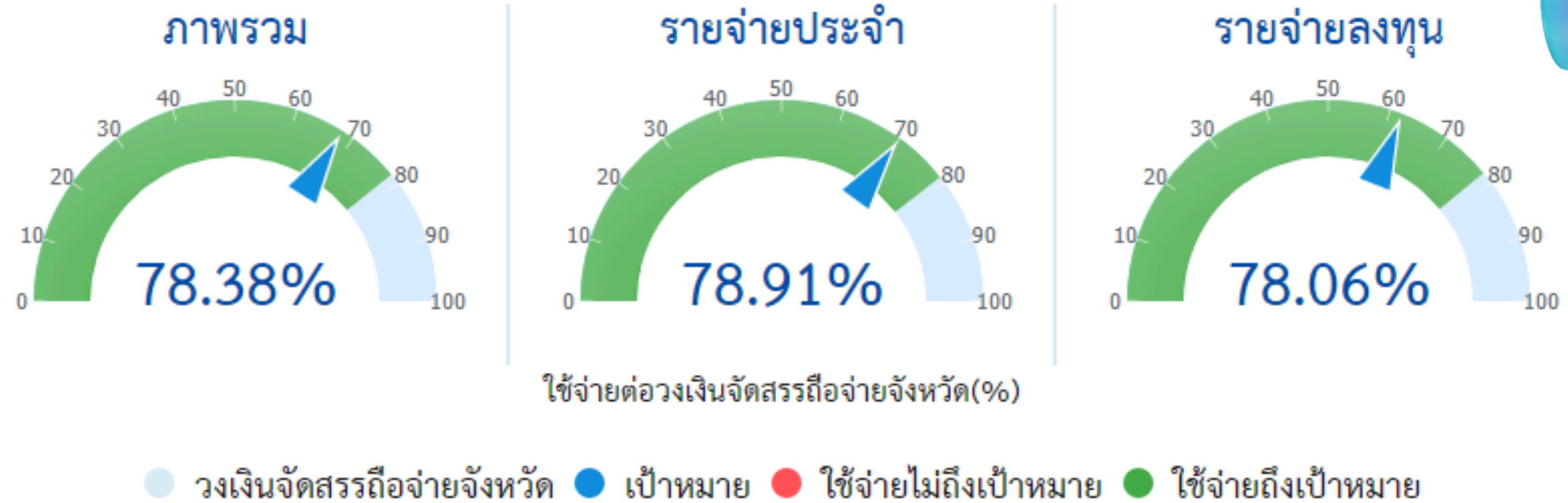
ข้อมูลตั้งแต่ต้นปีงบประมาณ ถึงวันที่ 24 เมษายน 2569



## วงเงินงบประมาณ



## ผลใช้จ่ายงบประมาณประจำปีเทียบกับเป้าหมาย

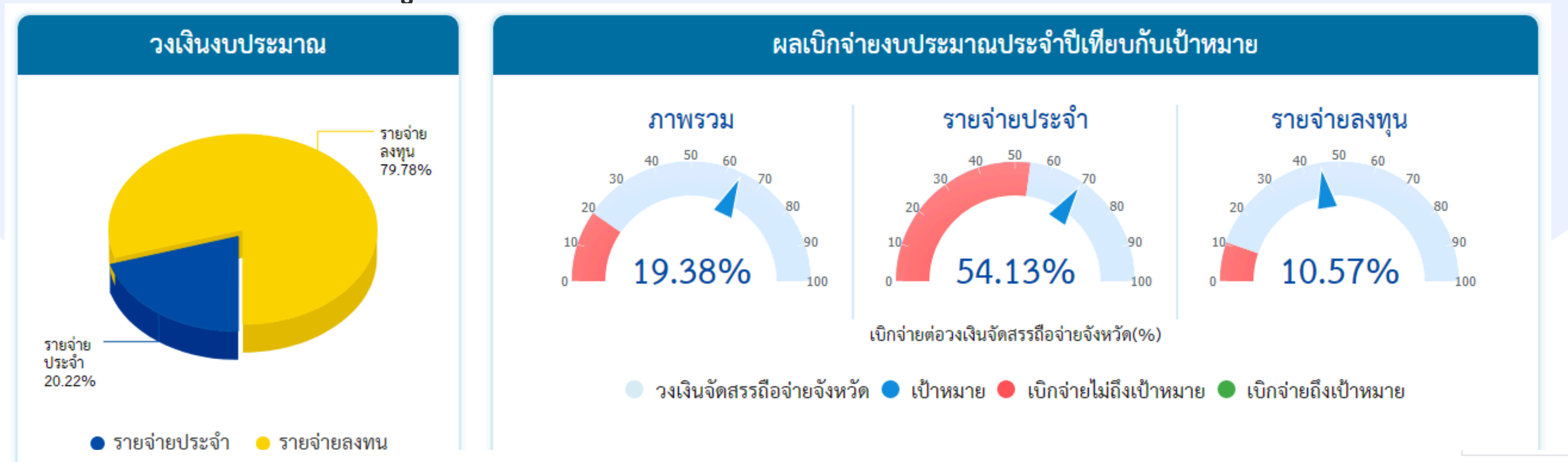


วงเงินงบประมาณ	วงเงินจัดสรรถือจ่ายจังหวัด	ผลการใช้จ่าย	ผลการใช้จ่ายต่อจัดสรร ถือจ่ายจังหวัด(%)	เป้าหมาย(%)	สูง/ต่ำกว่าเป้าหมาย(%)
<b>รวม</b>	<b>8,986.23</b>	<b>7,043.33</b>	<b>78.38</b>	<b>68.00</b>	<b>10.38</b>
รายจ่ายประจำ	3,354.97	2,647.51	78.91	70.00	8.91
รายจ่ายลงทุน	5,631.26	4,395.82	78.06	62.00	16.06

ที่มาของเป้าหมายฯ : หนังสือคณะกรรมการติดตามเร่งรัดการใช้จ่ายงบประมาณและการเบิกจ่ายภาครัฐ ด่วนที่สุด ที่ กค 0412.4/ว 751 ลงวันที่ 28 ตุลาคม 2568

# ผลการเบิกจ่ายงบยุทธศาสตร์ ประจำปีงบประมาณ พ.ศ. 2569

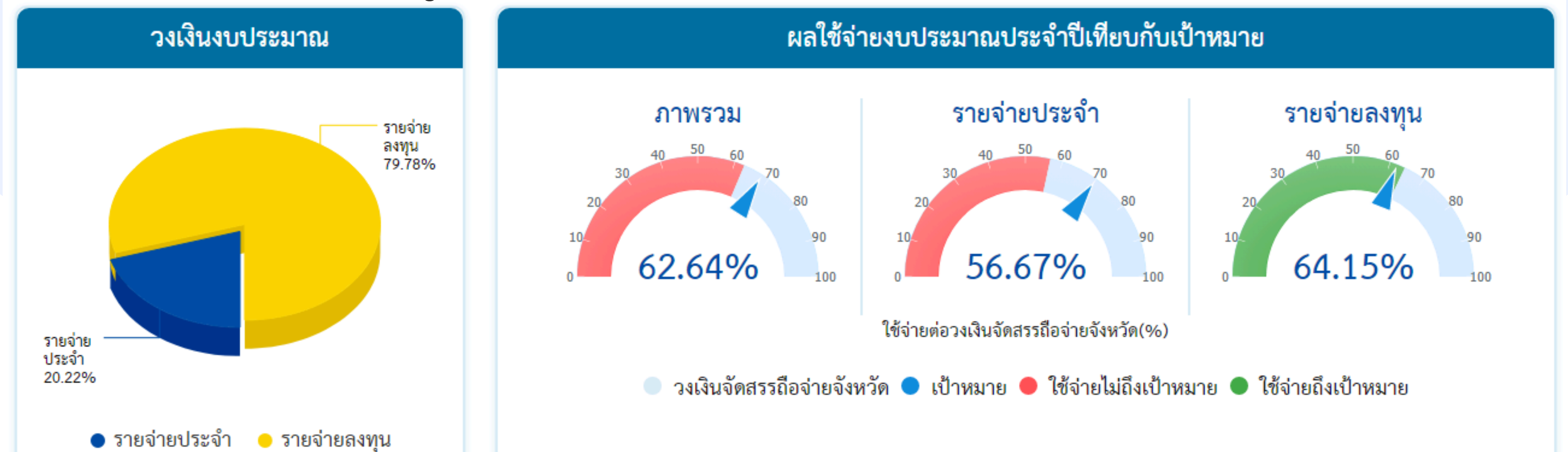
ข้อมูลตั้งแต่ต้นปีงบประมาณ ถึงวันที่ 24 เมษายน 2569



วงเงินงบประมาณ	วงเงินจัดสรรถือจ่ายจังหวัด	ผลการเบิกจ่าย	ผลการเบิกจ่ายต่อจัดสรรถือจ่ายจังหวัด(%)	เป้าหมาย(%)	สูง/ต่ำกว่าเป้าหมาย(%)
<b>รวม</b>	<b>260.50</b>	<b>50.48</b>	<b>19.38</b>	<b>64.00</b>	<b>-44.62</b>
รายจ่ายประจำ	52.67	28.51	54.13	69.00	-14.87
รายจ่ายลงทุน	207.83	21.97	10.57	45.00	-34.43

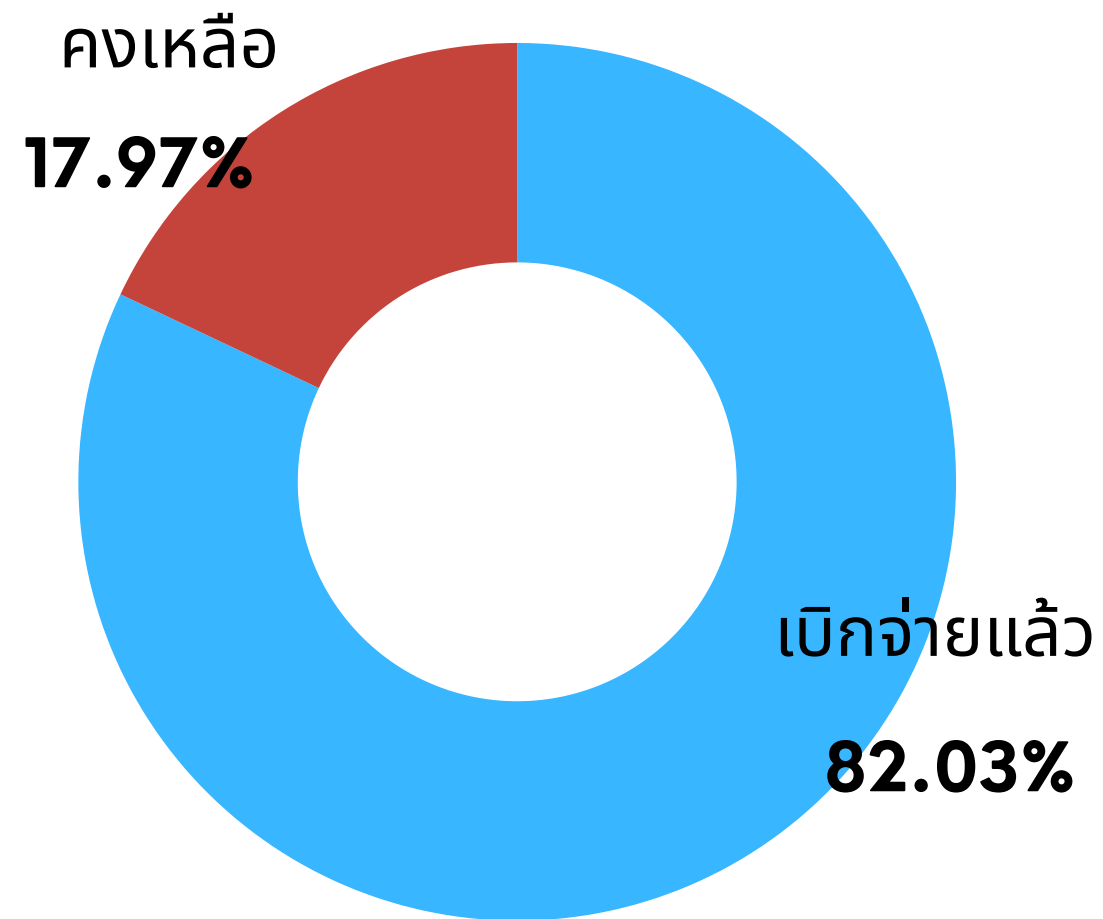
# ผลการใช้จ่ายงบยุทธศาสตร์ ประจำปีงบประมาณ พ.ศ. 2569

ข้อมูลตั้งแต่ต้นปีงบประมาณ ถึงวันที่ 24 เมษายน 2569



วงเงินงบประมาณ	วงเงินจัดสรรถือจ่ายจังหวัด	ผลการใช้จ่าย	ผลการใช้จ่ายต่อจัดสรรถือจ่ายจังหวัด(%)	เป้าหมาย(%)	สูง/ต่ำกว่าเป้าหมาย(%)
<b>รวม</b>	<b>260.50</b>	<b>163.17</b>	<b>62.64</b>	<b>68.00</b>	<b>-5.36</b>
รายจ่ายประจำ	52.67	29.84	56.67	70.00	-13.33
รายจ่ายลงทุน	207.83	133.33	64.15	62.00	2.15

# เงินกันไว้เบิกหล่อมปี



หมายเหตุ : เงินกันฯ ให้เร่งรัดดำเนินการและเบิกจ่ายให้แล้วเสร็จภายในเดือนกันยายน 2569

01

เงินกันสุทธิ

2,536.13 ล้านบาท  
59 หน่วยงาน

เบิกจ่ายแล้ว

2,080.34 ล้านบาท  
คิดเป็นร้อยละ 82.03

02

03

คงเหลือ

455.80 ล้านบาท  
คิดเป็นร้อยละ 17.97



# จำนวนโครงการและจำนวนงบประมาณที่ได้รับจัดสรร



จำนวนหน่วยงานที่ได้รับจัดสรรงบประมาณ	โครงการ			งบประมาณ		
	จำนวนโครงการทั้งหมด	จำนวนโครงการที่ยังไม่ก่อหนี้	คิดเป็นร้อยละ	จำนวนงบประมาณที่ได้รับจัดสรรทั้งหมด	จำนวนงบประมาณที่ยังไม่ก่อหนี้ผูกพัน	คิดเป็นร้อยละ
116	1,503	171	11.38	5,631.26	550.88	9.78

# สรุปจำนวนโครงการที่อยู่ระหว่างกระบวนการจัดซื้อจัดจ้าง



จำนวน หน่วยงาน ที่ยังไม่ก่อ หนี้ผูกพัน	จำนวน โครงการ ที่ยังไม่ก่อ หนี้ผูกพัน	งบ ประมาณ ที่ยังไม่ก่อ หนี้ผูกพัน	ขั้นตอนการดำเนินงาน							
			ทำ แผนการ จัดซื้อจัด จ้าง	จัดทำร่าง TOR	ประกาศ เชิญชวน	ประกาศ ผลผู้ชนะ	อนุมัติสั่ง ซื้อสั่งจ้าง	ลงนามใน สัญญา	รอผลการ พิจารณา อุทธรณ์	เบิกจ่ายใน ลักษณะค่า ตอบแทน/ ค่าใช้จ่าย
48	171	550.88	28	24	16	22	26	36	3	16

หมายเหตุ : งบประมาณที่ยังไม่ก่อหนี้ผูกพัน ไม่รวมเงินเหลือจ่ายจากการจัดซื้อจัดจ้าง และโครงการในลักษณะงาน  
ดำเนินการเอง จำนวน 684.56 ล้านบาท