



การจ้างที่ปรึกษางานสำรวจและออกแบบทางหลวงปี 2569

โครงการจ้างวิศวกรที่ปรึกษาเพื่อทบทวนการศึกษาความเหมาะสมด้านเศรษฐกิจ
และสำรวจและออกแบบรายละเอียดและผลกระทบด้านสิ่งแวดล้อม ทางหลวงพิเศษ
ระหว่างเมืองหมายเลข 91 (MR10) ช่วง กม.32 - สุพรรณบุรี

กิจกรรมการเข้าพบให้ข้อมูลโครงการเบื้องต้นและปรึกษาหารือ วันอังคารที่ 28 เมษายน พ.ศ. 2569 เวลา 09.30 น. ณ ห้องประชุมขุนแผน ศาลากลางจังหวัดสุพรรณบุรี (แทรกอาคารประชุมระดับจังหวัด)





กลุ่มบริษัทที่ปรึกษา



สัญญาจ้าง เลขที่ สบ.8/2569
ลงวันที่ 3 เมษายน 2569

เริ่มสัญญา .4 เมษายน 2569
สิ้นสุดสัญญา : 27 มิถุนายน 2570
รวม 450 วัน



บริษัท เอ็ม เอ เอ คอนซัลแตนท์ จำกัด

MAA



บริษัท ซีวิล แอนด์ สตรักเจอร์ล เอ็นจิเนียริ่ง จำกัด

CASE



บริษัท คอนซัลแตนท์ ออฟ เทคโนโลยี จำกัด

COT



บริษัท ดาวฤกษ์ คอมมูนิเคชั่นส์ จำกัด
Daoreuk Communications Co., Ltd.

บริษัท ดาวฤกษ์ คอมมูนิเคชั่นส์ จำกัด

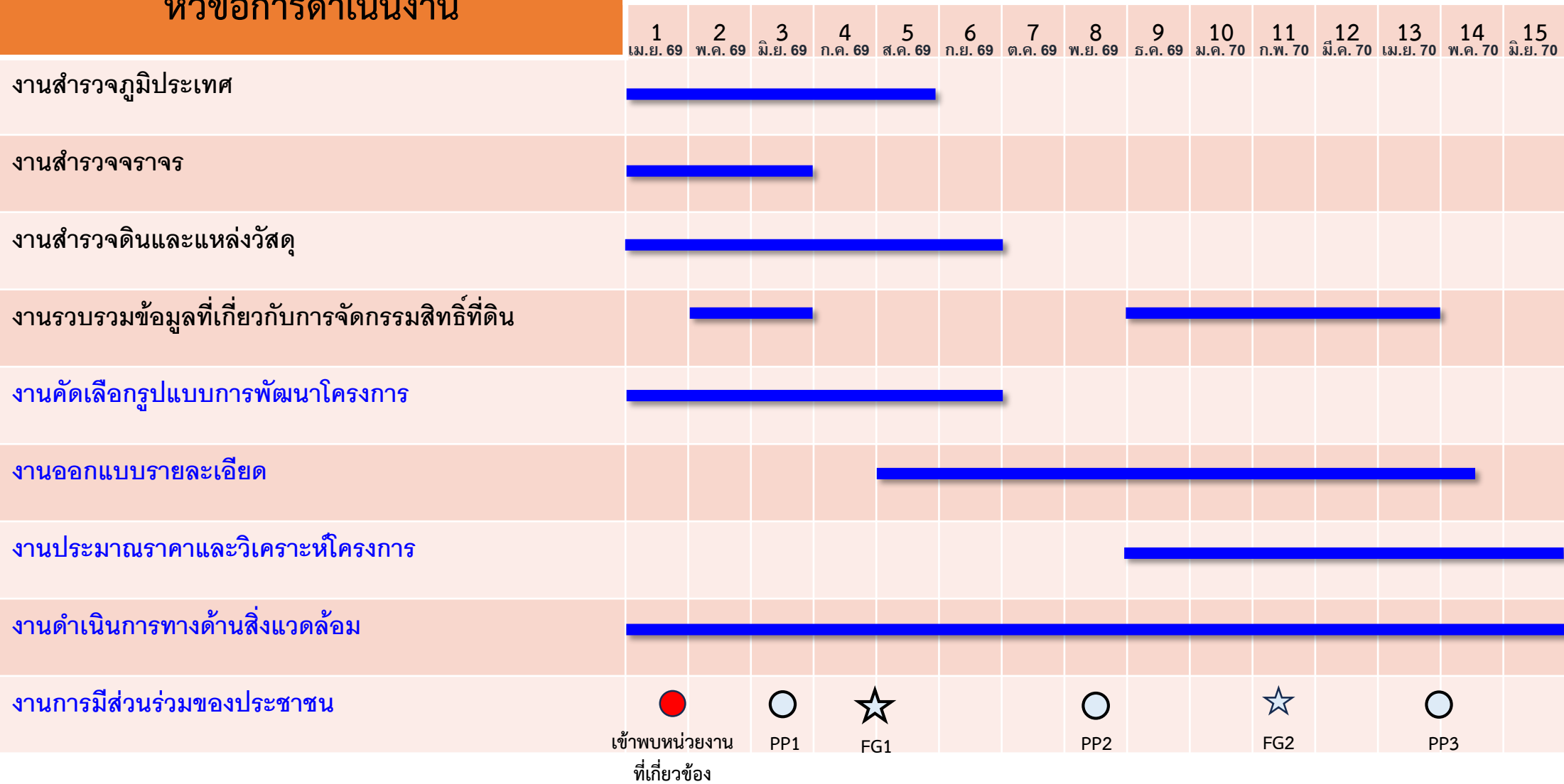
DR



แผนการดำเนินงาน

หัวข้อการดำเนินงาน

ระยะเวลา (เดือน)





ความเป็นมาของโครงการ

1. แผนแม่บทเดิม:
มอเตอร์เวย์ M91
(พ.ศ. 2560-2579)



วงแหวนรอบนอก กทม. รอบที่ 3
Outer Ring Road No.3



ข้อจำกัด:
ไม่เชื่อมสุพรรณบุรีโดยตรง



2. นโยบาย MR-MAP
(กระทรวงคมนาคม)



ทบทวนแผน
บูรณาการโครงข่าย



ทบทวนแผน
บูรณาการโครงข่าย

3. การศึกษาเบื้องต้น
MR10
(พ.ศ. 2566)



Pre-Feasibility
Study
ปรับปรุงแนว M91
วิ่งขนานรถไฟทางคู่



ปรับปรุงแนว M91
วิ่งขนานรถไฟทางคู่



4. การศึกษาโดย รฟท.
(พ.ศ. 2568)



การศึกษาความเหมาะสม
เส้นทางรถไฟ



การศึกษาความเหมาะสม-
เส้นทางรถไฟ

สุพรรณบุรี - นครหลวง -
ชุมทางบ้านภาชี

5. ข้อเสนอแนะเส้นทาง



ส่วนใหญ่วิ่งขนานรถไฟสายใหม่
ช่วง กาญจนบุรี - สุพรรณบุรี
ชุมทางบ้านภาชี



วัตถุประสงค์ของโครงการ

- ▶ เพื่อให้บริการในการสำรวจและออกแบบรายละเอียด.....
- ▶ เพื่อศึกษาผลกระทบสิ่งแวดล้อม และจัดทำรายงาน EIA.....
- ▶ เพื่อจัดเตรียมเอกสารข้อมูลประกอบการประกวดราคาและประเมินราคา.....
- ▶ เพื่อจัดเตรียมข้อมูลสนับสนุนการออก พรฎ. เวนคืนที่ดิน.....



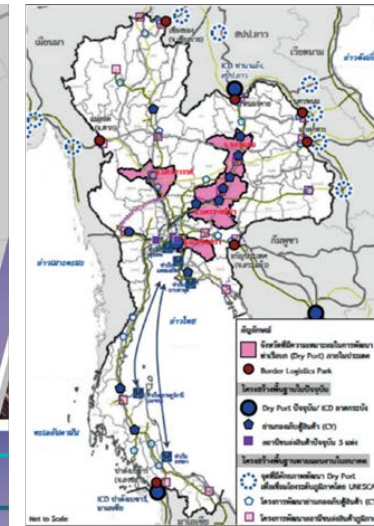
โครงการจ้างวิศวกรที่ปรึกษาเพื่อทบทวนการศึกษาความเหมาะสมด้านเศรษฐกิจ
และสำรวจและออกแบบรายละเอียดและผลกระทบด้านสิ่งแวดล้อม ทางหลวงพิเศษ
ระหว่างเมืองหมายเลข 91 (MR10) ช่วง กม.32 - สุพรรณบุรี

รายละเอียดโครงการ



โครงการจ้างวิศวกรที่ปรึกษาเพื่อทบทวนการศึกษาความเหมาะสมด้านเศรษฐกิจ และสำรวจและออกแบบรายละเอียดและผลกระทบด้านสิ่งแวดล้อม ทางหลวงพิเศษระหว่างเมืองหมายเลข 91 (MR10) ช่วง ทล.32 - สุพรรณบุรี

โครงการด้านคมนาคมที่สำคัญในพื้นที่

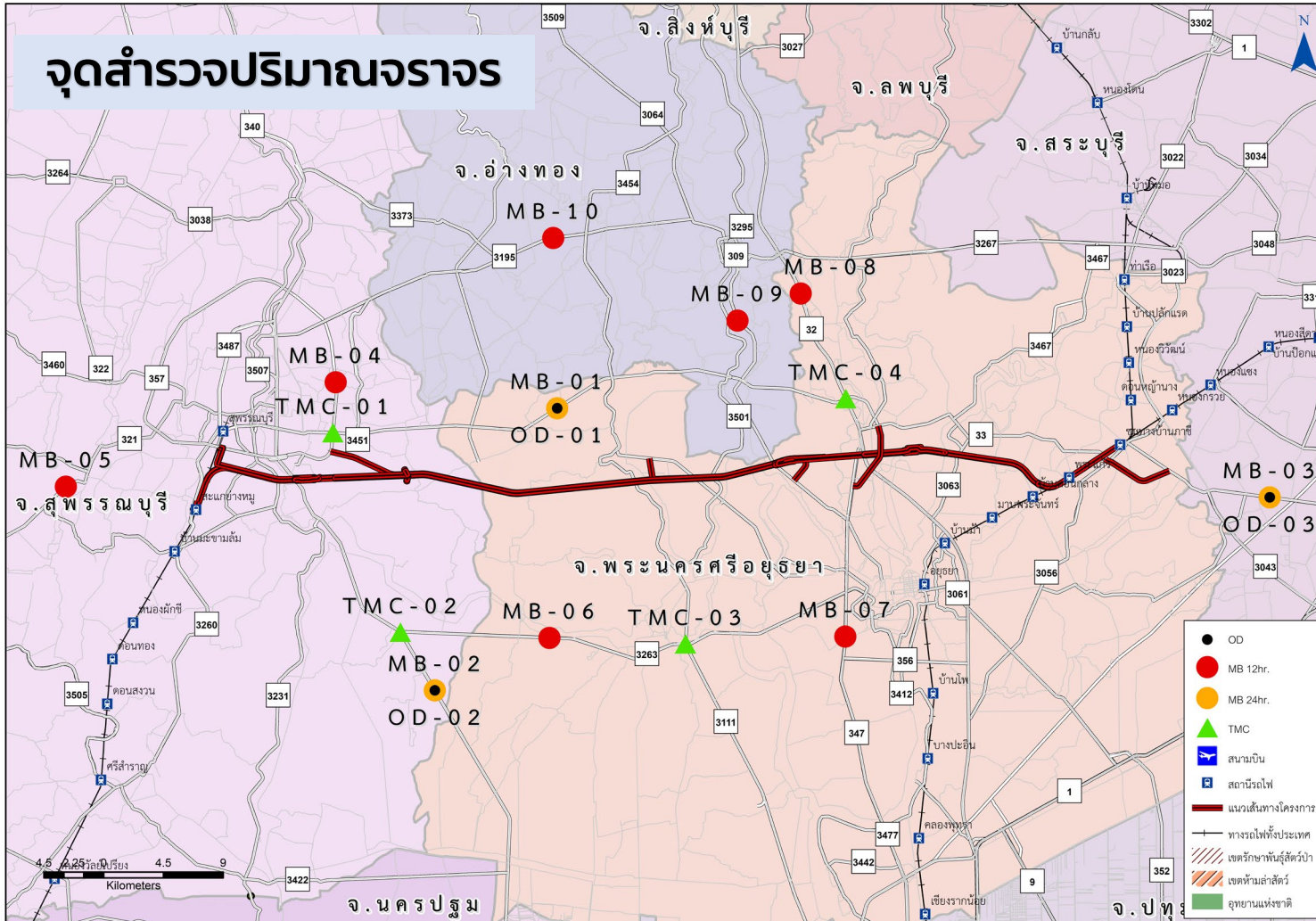


- MR1 นครปฐม-สุพรรณบุรี-ชัยนาท (อยู่ระหว่างศึกษา และออกแบบ)
- M6 สายบางปะอิน - นครราชสีมา (ทดลองเปิดใช้งานบางส่วน)
- M9 สายวงแหวนรอบนอกด้านตะวันตก ช่วงบางขุนเทียน - บางบัวทอง (เตรียมดำเนินการก่อสร้าง)
- M5 ส่วนต่อขยายอุตราภิมุข ช่วงรังสิต - บางปะอิน (เตรียมดำเนินการก่อสร้าง)
- โครงการรถไฟความเร็วสูงไทย - จีน ระยะที่ 1 (กรุงเทพฯ - นครราชสีมา) (อยู่ระหว่างการก่อสร้าง)
- โครงการรถไฟทางคู่(สายใหม่) สุพรรณบุรี - นครหลวง - ชุมทางบ้านภาชี (อยู่ระหว่างการออกแบบ)
- ท่าเรือบก (Dry Port / Inland Container Depot) ภาชี (ศึกษารายละเอียดเพิ่มเติม)



โครงการจ้างวิศวกรที่ปรึกษาเพื่อกบฏอนการศึกษาความเหมาะสมด้านเศรษฐกิจ และสำรวจและออกแบบรายละเอียดและผลกระทบด้านสิ่งแวดล้อม ทางหลวงพิเศษระหว่างเมืองหมายเลข 91 (MR10) ช่วง ทล.32 - สุพรรณบุรี

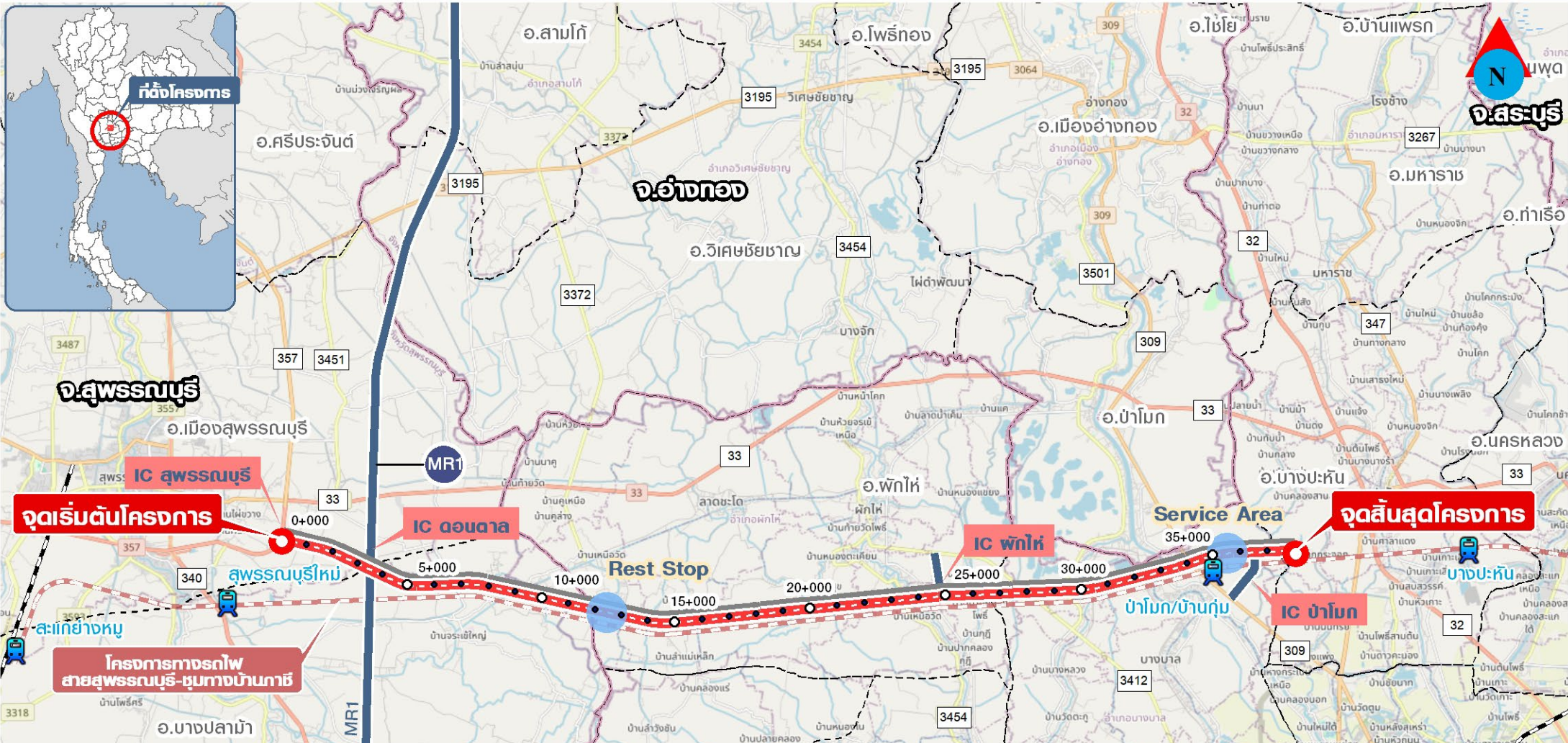
การสำรวจข้อมูลปริมาณจราจรในปัจจุบัน



- ประสานงานจุดสำรวจร่วมกับโครงการ MR1
- ประสานงานสำนักแผนฯ เห็นชอบจุดสำรวจ
- ดำเนินการสำรวจ ปลายเดือนเม.ย. - พ.ค.



ที่ตั้งโครงการ



จุดเริ่มต้นโครงการ

จุดสิ้นสุดโครงการ

โครงการทางรถไฟสายสุพรรณบุรี-ชุมทางบ้านภาชี

สัญลักษณ์

- ทลั๊ก กม.โครงการ (Sta 1 Km.)
- ทลั๊ก กม.โครงการ (Sta 5 Km.)
- สถานีรถไฟโครงการทางรถไฟสายสุพรรณบุรี-ชุมทางบ้านภาชี
- ที่พักริมทาง
- แนวเส้นทางโครงการ
- ทางแยกต่างระดับ
- โครงการทางรถไฟสายสุพรรณบุรี-ชุมทางบ้านภาชี
- ทางรถไฟปัจจุบัน
- ขอบเขตอำเภอ
- ขอบเขตจังหวัด

จังหวัดพระนครศรีอยุธยา

- อำเภอบางปะหัน**
 - ตำบลบ้านลี
- อำเภอบางบาล**
 - ตำบลบ้านกุ่ม
 - ตำบลบางหัก
 - ตำบลบางชะนี
- อำเภอผักไห่**
 - ตำบลกุฎี
 - ตำบลดอนลาน
 - ตำบลลาดชิด
 - ตำบลบ้านใหญ่
 - ตำบลลำตะเคียน
 - ตำบลท่าดินแดง

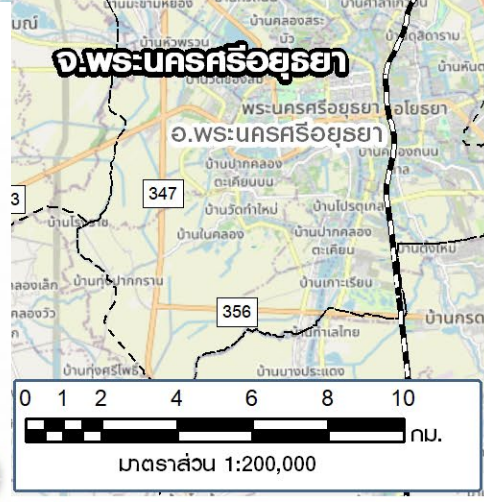
จังหวัดอ่างทอง

- อำเภอป่าโมก**
 - ตำบลโพรงพง

จังหวัดสุพรรณบุรี

- อำเภอเมืองสุพรรณบุรี**
 - ตำบลโพรงพง
 - ตำบลโคกโคเต่า
 - ตำบลท่าระหัด
- อำเภอบางปลาม้า**
 - ตำบลจระเข้ใหญ่
 - ตำบลโคกคราม

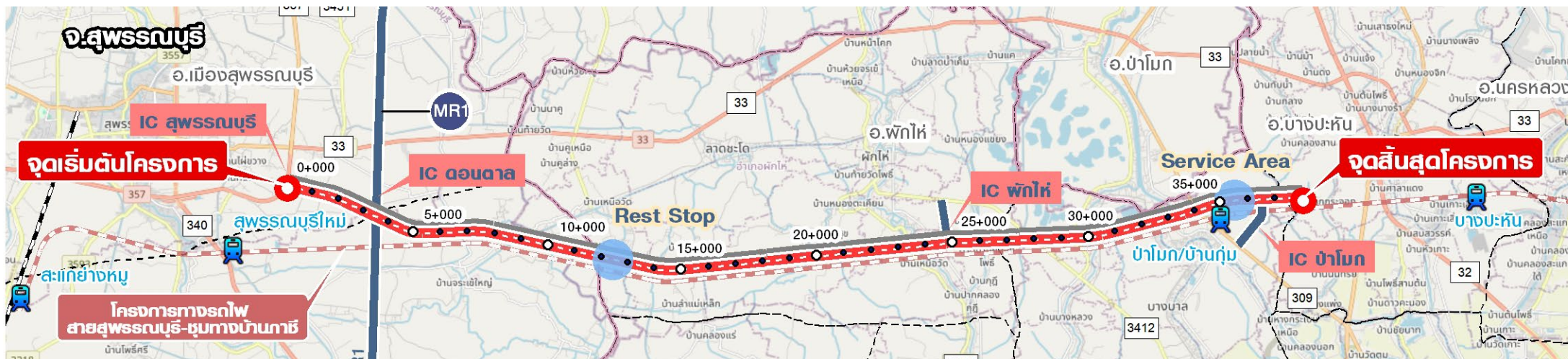
จำนวนพื้นที่ : **จังหวัด: 3 จังหวัด** **อำเภอ: 6 อำเภอ** **ตำบล: 16 ตำบล**





โครงการจ้างวิศวกรที่ปรึกษาเพื่อทบทวนการศึกษาความเหมาะสมด้านเศรษฐกิจ และสำรวจและออกแบบรายละเอียดและผลกระทบด้านสิ่งแวดล้อม ทางหลวงพิเศษระหว่างเมืองหมายเลข 91 (MR10) ช่วง ทล.32 - สุพรรณบุรี

IC1 ทางแยกต่างระดับสุพรรณบุรี



รูปแบบที่ 1



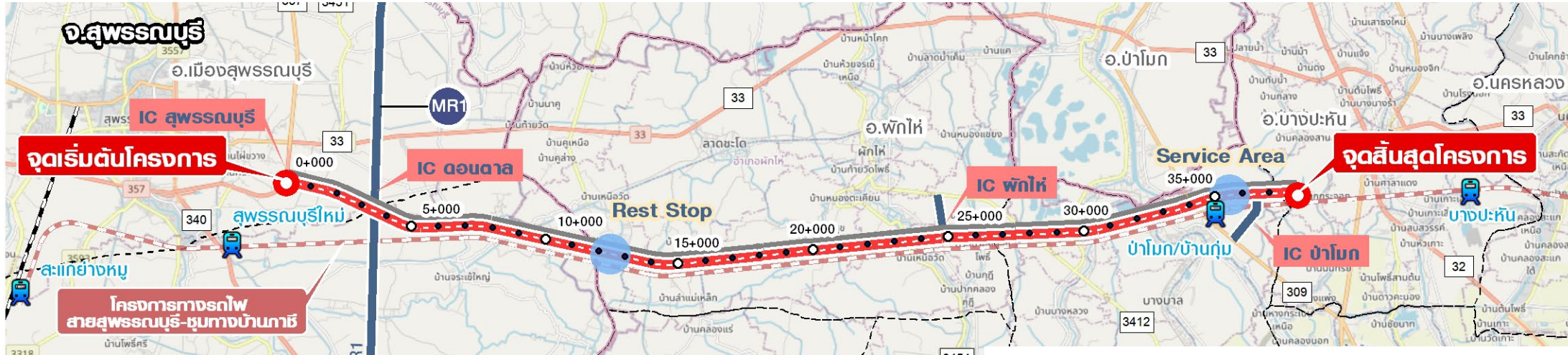
รูปแบบที่ 2



รูปแบบที่ 3



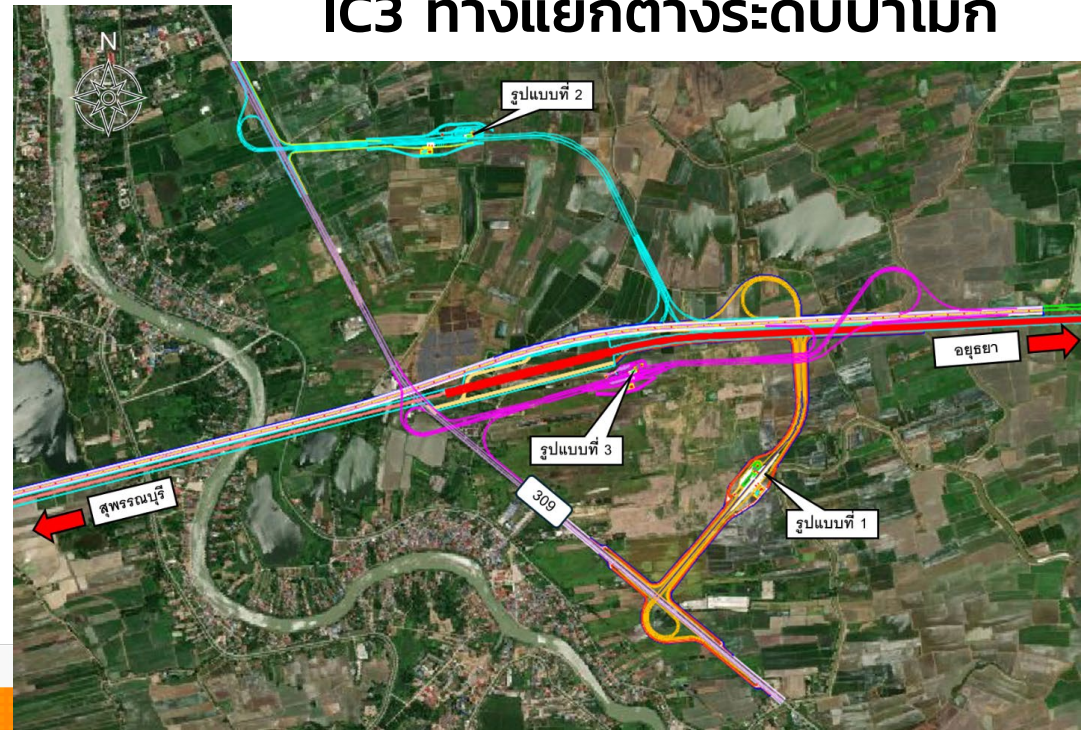
โครงการจ้างวิศวกรที่ปรึกษาเพื่อทบทวนการศึกษาความเหมาะสมด้านเศรษฐกิจและสำรวจและออกแบบรายละเอียดและผลกระทบด้านสิ่งแวดล้อม ทางหลวงพิเศษระหว่างเมืองหมายเลข 91 (MR10) ช่วง ทล.32 - สุพรรณบุรี



IC2 ทางแยกต่างระดับพักไผ่



IC3 ทางแยกต่างระดับป่าโมก





จุดตัด (Crossing)

เกิดขึ้นจากที่ทางหลวงพิเศษตัดกับถนนท้องถิ่น หรือเส้นทางสัญจรของประชาชนในพื้นที่ โดยในการออกแบบเพื่อลดผลกระทบต่อประชาชน จะคำนึงถึงลักษณะทางกายภาพของถนนเดิม ปริมาณจราจร เขตทางเดิม ประเภทยานพาหนะ และความต้องการของประชาชน โดยมีรูปแบบเบื้องต้น ดังนี้

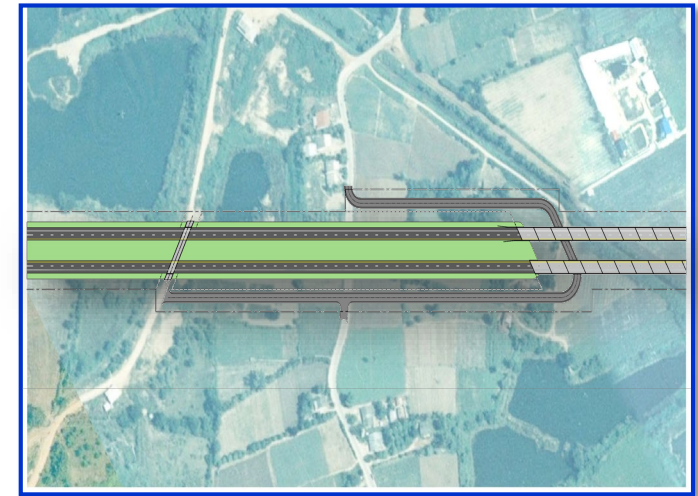
สะพานทางข้าม (OVERPASS)



สะพานข้าม (Bridge)

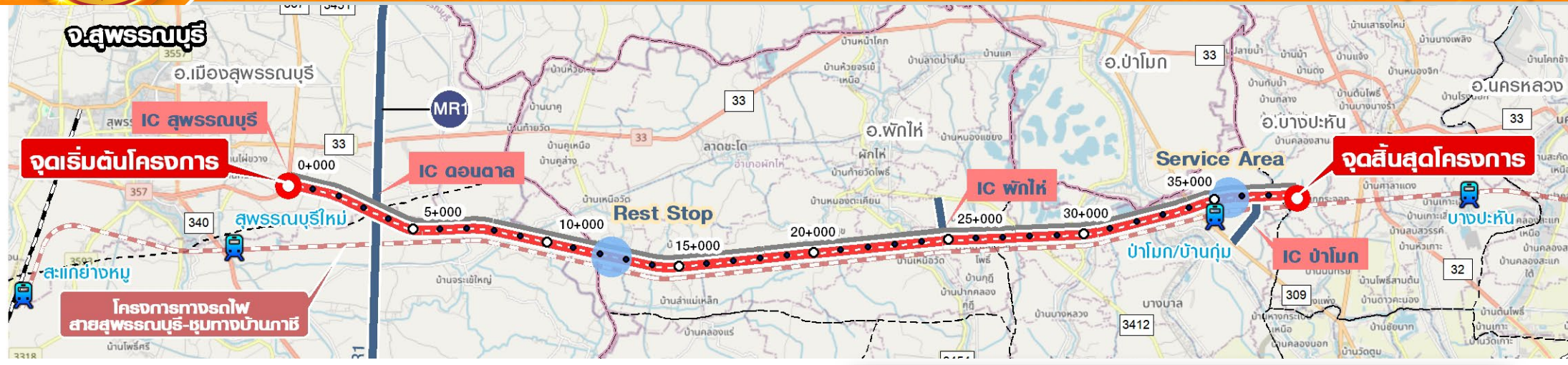


ทางบริการ (Service road)





โครงการจ้างวิศวกรที่ปรึกษาเพื่อทบทวนการศึกษาความเหมาะสมด้านเศรษฐกิจ และสำรวจและออกแบบรายละเอียดและผลกระทบด้านสิ่งแวดล้อม ทางหลวงพิเศษระหว่างเมืองหมายเลข 91 (MR10) ช่วง ทล.32 - สุพรรณบุรี



ตัวอย่างที่พักริมทางหลวง



โครงการจ้างวิศวกรที่ปรึกษาเพื่อทบทวนการศึกษาความเหมาะสมด้านเศรษฐกิจและสำรวจและออกแบบรายละเอียดและผลกระทบด้านสิ่งแวดล้อม ทางหลวงพิเศษระหว่างเมืองหมายเลข 91 (MR10) ช่วง กม.32 - สุพรรณบุรี



รั้วกัน



ระบบโทรศัพท์ฉุกเฉิน



ระบบป้ายเปลี่ยนข้อความได้



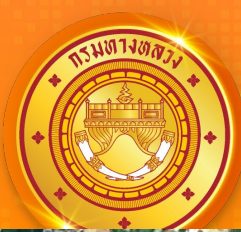
กำแพงกันเสียง



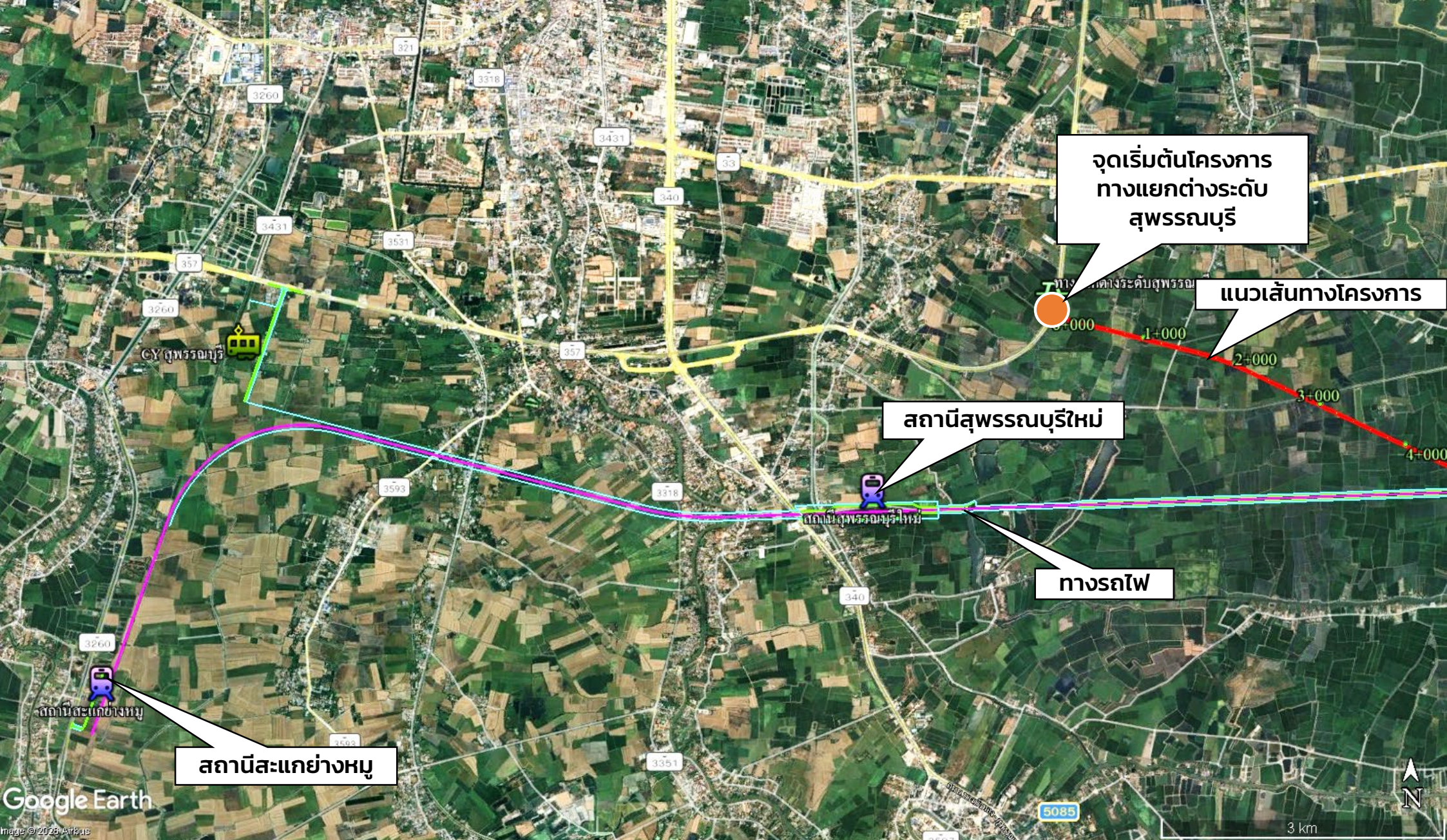
ระบบกล้องโทรทัศน์วงจรปิด



ระบบควบคุมการจราจร



โครงการจ้างวิศวกรที่ปรึกษาเพื่อทบทวนการศึกษาความเหมาะสมด้านเศรษฐกิจและสำรวจและออกแบบรายละเอียดและผลกระทบด้านสิ่งแวดล้อม ทางหลวงพิเศษระหว่างเมืองหมายเลข 91 (MR10) ช่วง ทล.32 - สุพรรณบุรี



จุดเริ่มต้นโครงการทางแยกต่างระดับสุพรรณบุรี

แนวเส้นทางโครงการ

สถานีสุพรรณบุรีใหม่

ทางรถไฟ

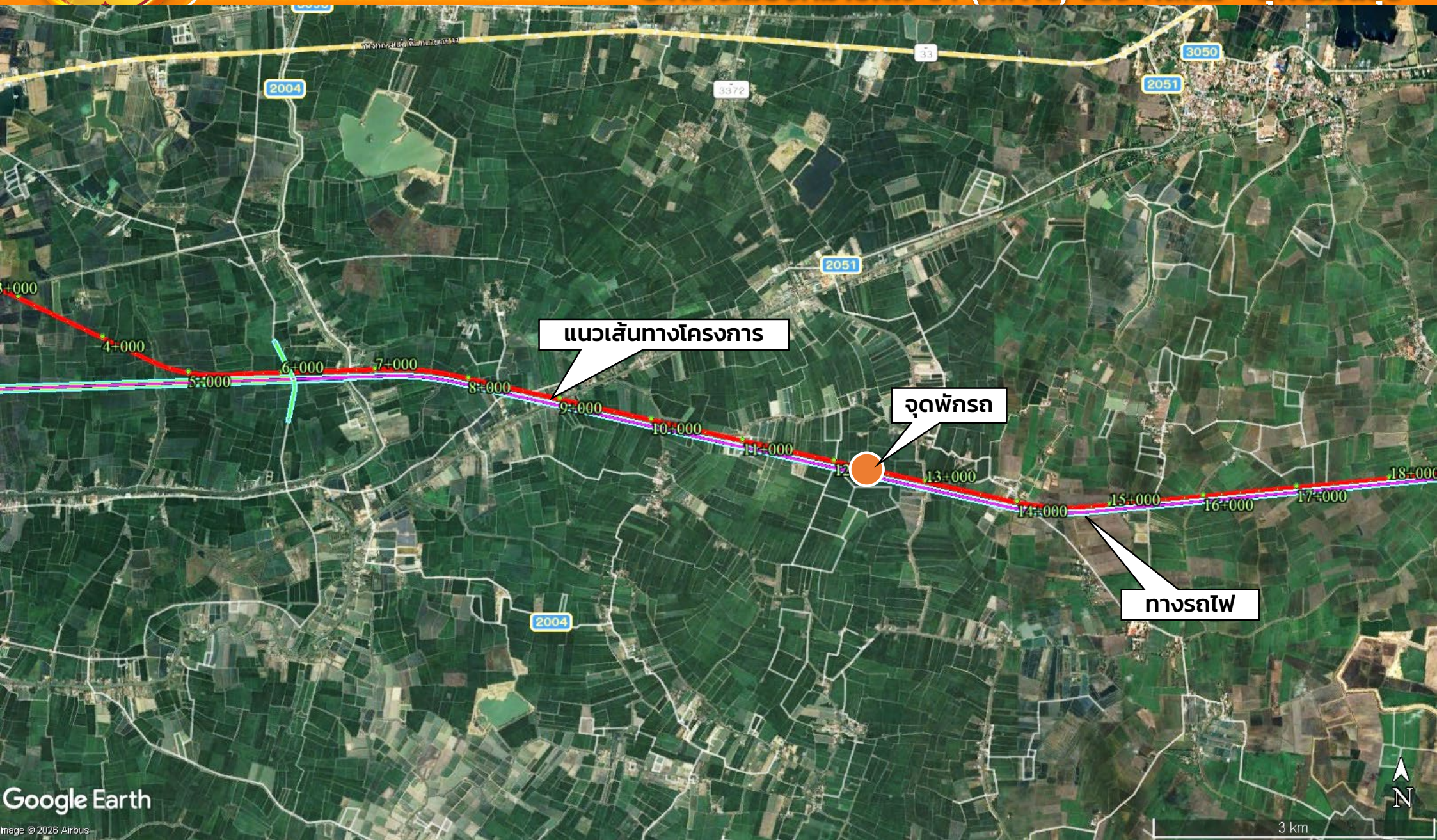
สถานีสะแกโขงหนู

สถานีสะแกโขงใหญ่





โครงการจ้างวิศวกรที่ปรึกษาเพื่อทบทวนการศึกษาความเหมาะสมด้านเศรษฐกิจและสำรวจและออกแบบรายละเอียดและผลกระทบด้านสิ่งแวดล้อม ทางหลวงพิเศษระหว่างเมืองหมายเลข 91 (MR10) ช่วง ทล.32 - สุพรรณบุรี



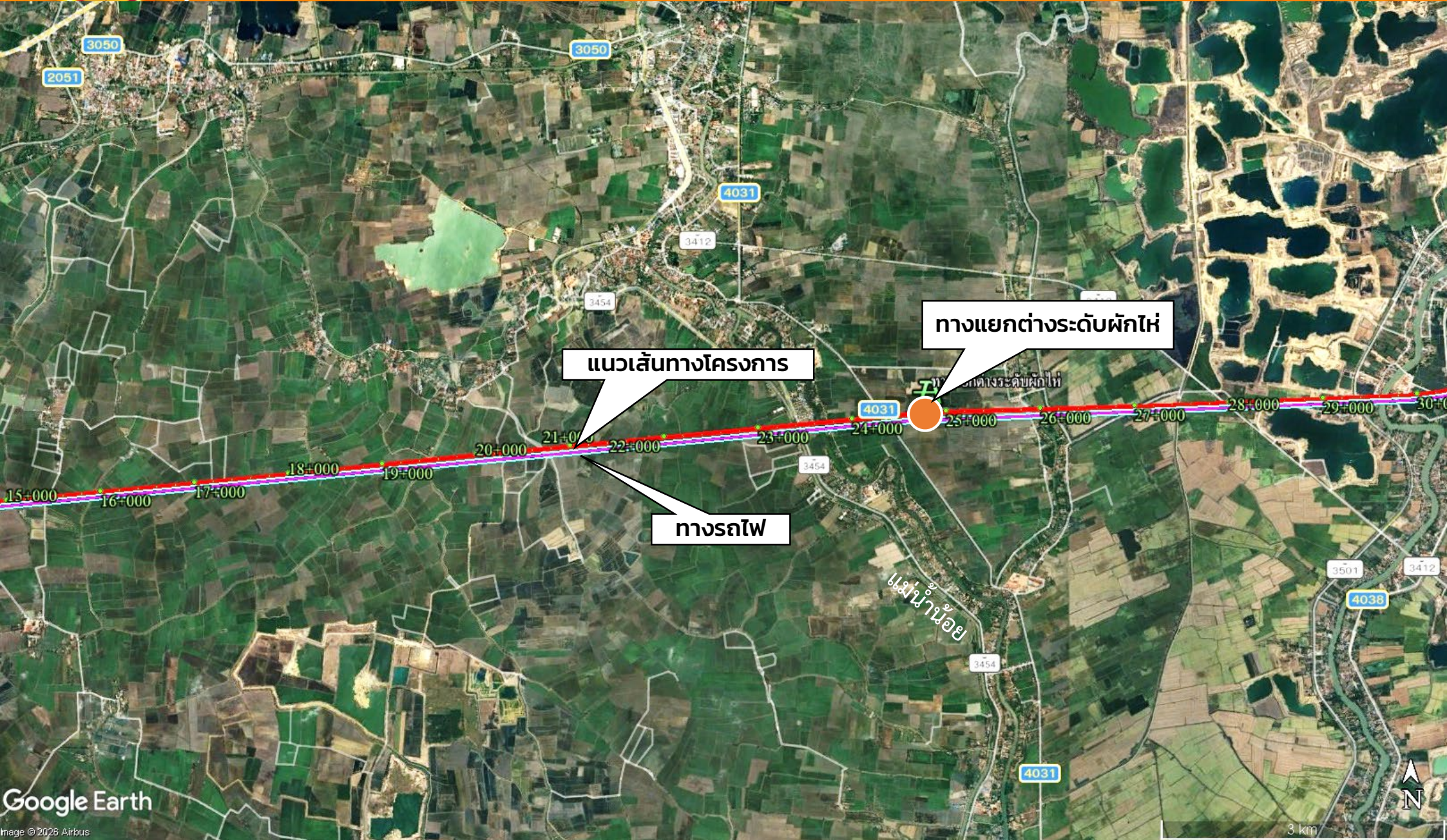
Google Earth

Image © 2026 Airbus



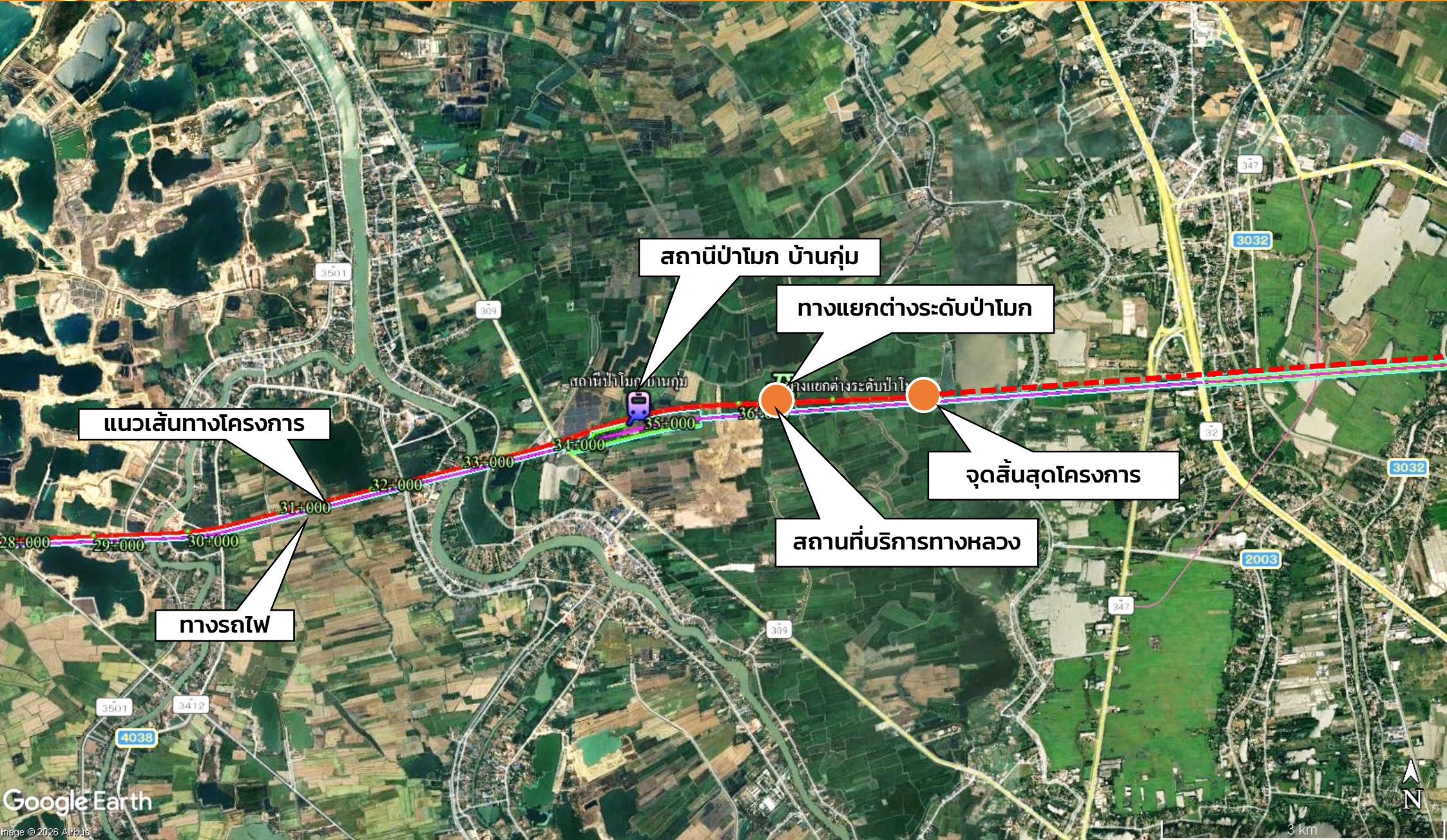


โครงการจ้างวิศวกรที่ปรึกษาเพื่อทบทวนการศึกษาความเหมาะสมด้านเศรษฐกิจและสำรวจและออกแบบรายละเอียดและผลกระทบด้านสิ่งแวดล้อม ทางหลวงพิเศษระหว่างเมืองหมายเลข 91 (MR10) ช่วง ทล.32 - สุพรรณบุรี





โครงการจ้างวิศวกรที่ปรึกษาเพื่อทบทวนการศึกษาความเหมาะสมด้านเศรษฐกิจและสำรวจและออกแบบรายละเอียดและผลกระทบด้านสิ่งแวดล้อม ทางหลวงพิเศษระหว่างเมืองหมายเลข 91 (MR10) ช่วง ทล.32 - สุพรรณบุรี





โครงการจ้างวิศวกรที่ปรึกษาเพื่อทบทวนการศึกษาความเหมาะสมด้านเศรษฐกิจ
และสำรวจและออกแบบรายละเอียดและผลกระทบด้านสิ่งแวดล้อม ทางหลวงพิเศษ
ระหว่างเมืองหมายเลข 91 (MR10) ช่วง กม.32 - สุพรรณบุรี

งานดำเนินการทางด้านสิ่งแวดล้อม



การศึกษาด้านสิ่งแวดล้อม

ตรวจสอบข้อจำกัดด้านสิ่งแวดล้อม
และกฎหมายที่เกี่ยวข้อง

รวบรวมข้อมูลสภาพสิ่งแวดล้อม

คัดเลือกรูปแบบที่เหมาะสม

ศึกษารูปแบบและกิจกรรม
การก่อสร้าง

ประเมินผลกระทบสิ่งแวดล้อม

กำหนดมาตรการป้องกัน
และแก้ไขผลกระทบ

1. แนวทางการจัดทำรายงานฯ ประเภทโครงการทางหลวง หรือ ถนน และระบบทางพิเศษ ของ สพ. 2567
2. แนวทางในการจัดทำรายงานฯ ของโครงการทางหลวง สำนักแผนงาน กรมทางหลวง ปรับปรุงครั้งที่ 10 : พ.ศ. 2569

ด้านทรัพยากร
สิ่งแวดล้อม
ด้านกายภาพ



ด้านทรัพยากร
สิ่งแวดล้อม
ด้านชีวภาพ



ด้านคุณค่า
การใช้ประโยชน์
ของมนุษย์



ด้านคุณค่า
ต่อคุณภาพชีวิต





พื้นที่ขบจำกัดสิ่งแวดล้อม



ไม่พบ
พื้นที่อนุรักษ์



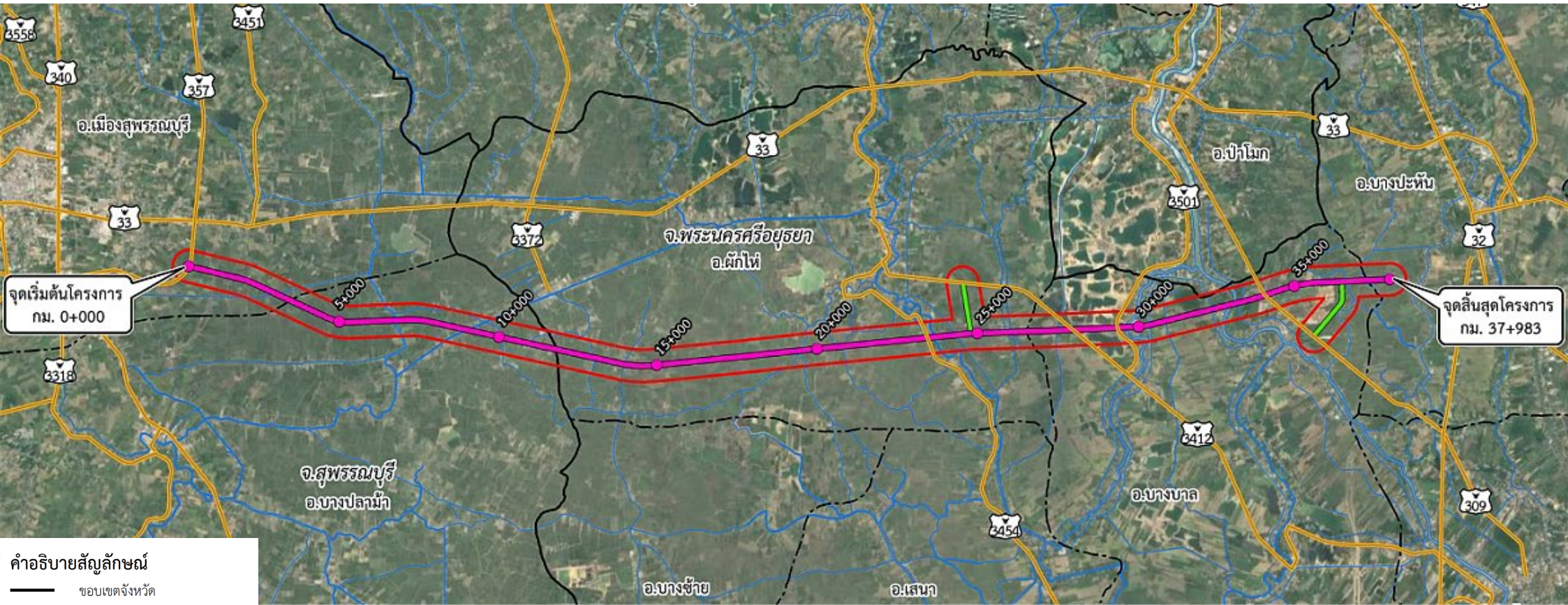
ไม่พบ
พื้นที่ป่าสงวนแห่งชาติ



ไม่พบ
พื้นที่ป่าชายเลน



อยู่นอก
พื้นที่ชายฝั่ง 50 ม.

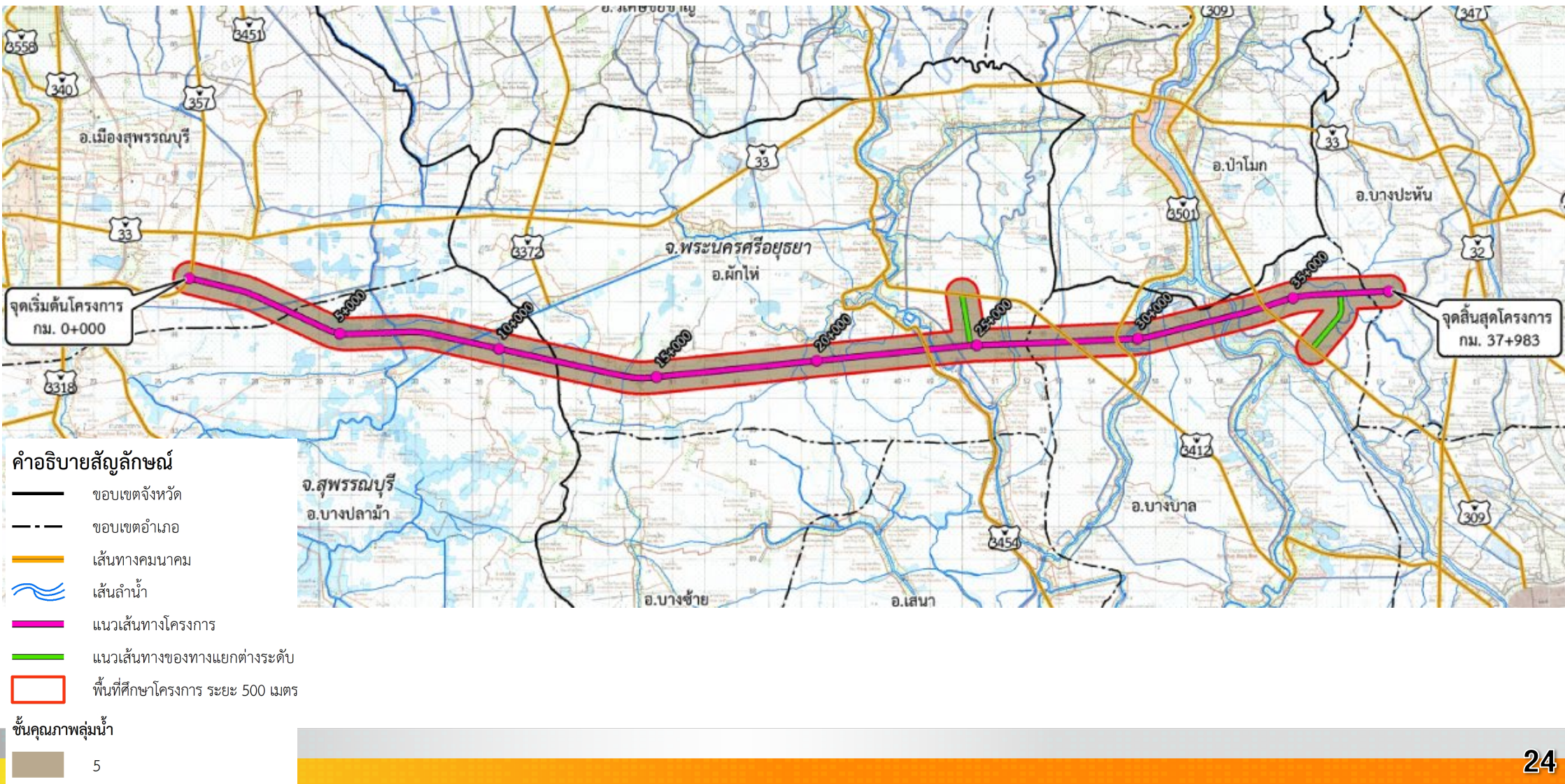


- คำอธิบายสัญลักษณ์
- ขอบเขตจังหวัด
 - ขอบเขตอำเภอ
 - เส้นทางคมนาคม
 - เส้นลำน้ำ
 - แนวเส้นทางโครงการ
 - แนวเส้นทางของทางแยกต่างระดับ
 - พื้นที่ศึกษาโครงการ ระยะ 500 เมตร



พื้นที่ชั้นคุณภาพลุ่มน้ำ

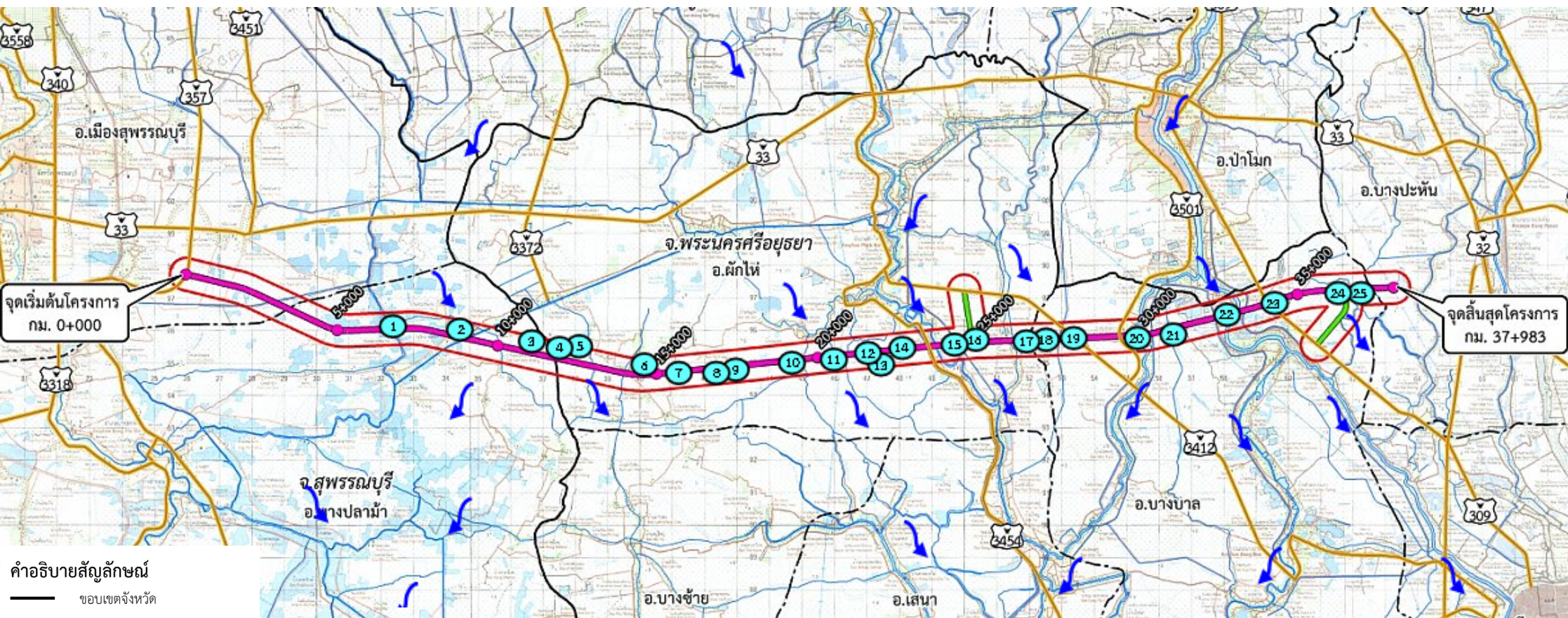
ชั้นคุณภาพลุ่มน้ำ : ชั้น 5
สภาพพื้นที่ : เกษตรกรรม / แหล่งชุมชนไม่หนาแน่น





พื้นที่ชุ่มน้ำ

พื้นที่ชุ่มน้ำ ระยะ 2 กิโลเมตร
ไม่พบพื้นที่ชุ่มน้ำระหว่างประเทศ (Ramsar Sites)



- คำอธิบายสัญลักษณ์
- ขอบเขตจังหวัด
 - ขอบเขตอำเภอ
 - เส้นทางคมนาคม
 - เส้นลำน้ำ
 - แนวเส้นทางโครงการ
 - แนวเส้นทางของทางแยกต่างระดับ
 - พื้นที่ศึกษาโครงการ ระยะ 500 เมตร

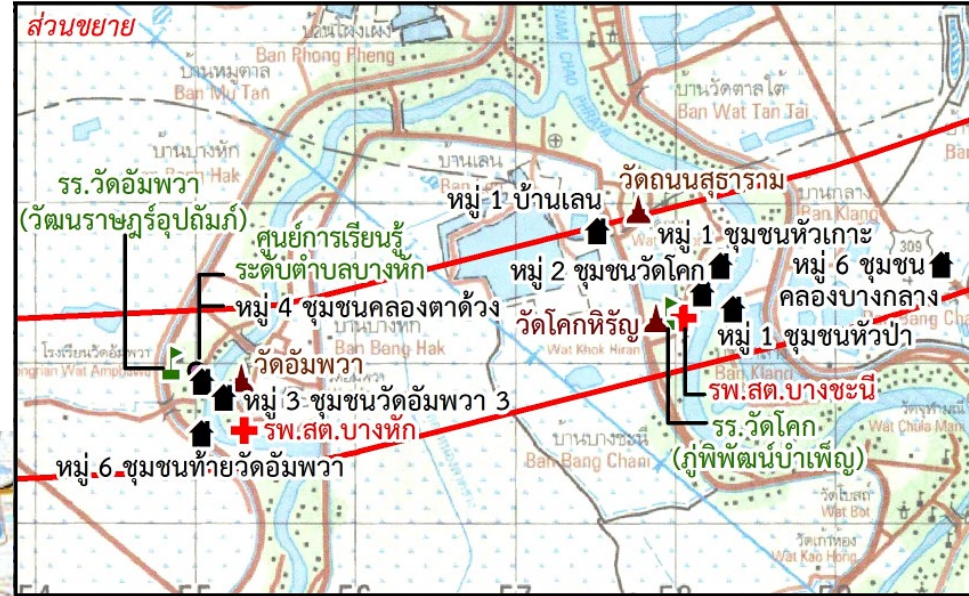




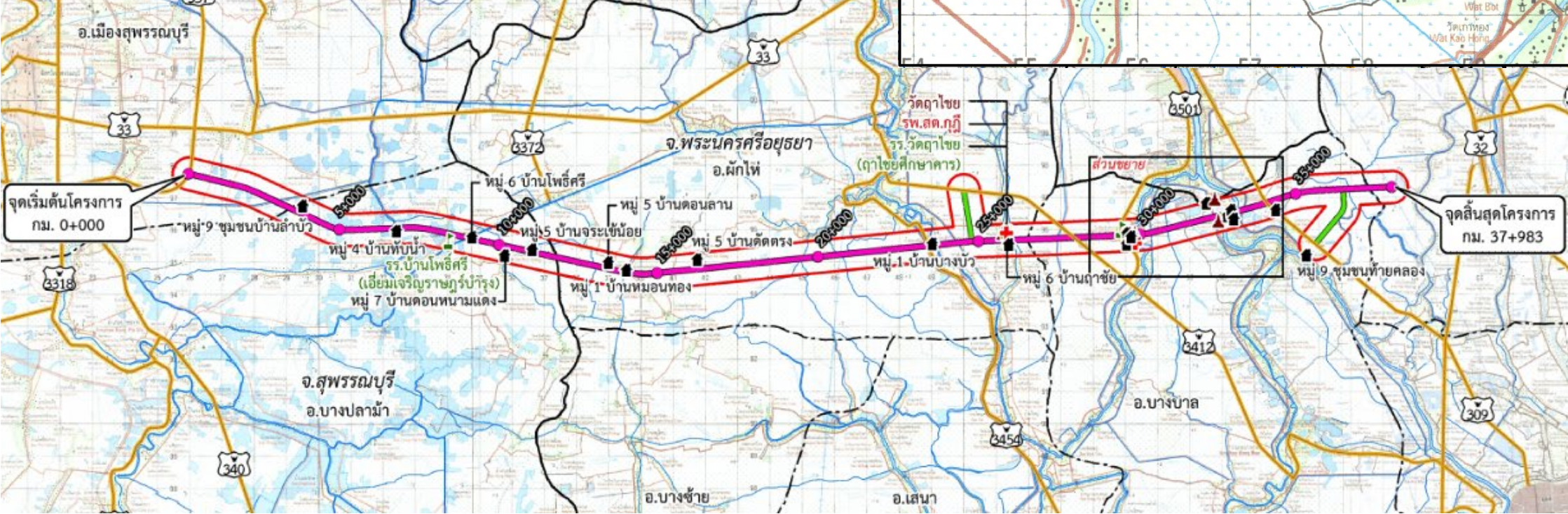
พื้นที่อ่อนไหวด้านสิ่งแวดล้อม

พื้นที่อ่อนไหว	จำนวน (แห่ง)	ระยะห่าง (ม.)
สถานศึกษา	5	51 – 500
สถานพยาบาล	3	
ศาสนสถาน	4	
แหล่งชุมชน	19	
รวม	31	

- คำอธิบายสัญลักษณ์
- ขอบเขตจังหวัด
 - - - ขอบเขตอำเภอ
 - เส้นทางคมนาคม
 - เส้นลำน้ำ
 - แนวเส้นทางโครงการ
 - แนวเส้นทางของทางแยกต่างระดับ
 - พื้นที่ศึกษาโครงการ ระยะ 500 เมตร
 - ▲ สถานศึกษา
 - ▲ สถานพยาบาล
 - ชุมชน



✘ ไม่พบแหล่งโบราณสถาน





ประกาศกระทรวงทรัพยากรธรรมชาติและสิ่งแวดล้อม

ลำดับที่	ประเภทโครงการหรือกิจการ	ผลการตรวจสอบ
19	ระบบทางพิเศษตามกฎหมายว่าด้วยการทางพิเศษ หรือโครงการที่มีลักษณะเช่นเดียวกับทางพิเศษ	เข้าข่าย แนวเส้นทางโครงการเป็นระบบทางหลวงพิเศษระหว่างเมือง หมายเลข 91 (MR10)
20	ทางหลวงหรือถนน ซึ่งมีความหมายตามกฎหมายว่าด้วยทางหลวงที่ตัดผ่านพื้นที่ ดังต่อไปนี้	
	20.1 พื้นที่เขตรักษาพันธุ์สัตว์ป่าและเขตห้ามล่าสัตว์ป่า ตามกฎหมายว่าด้วยการสงวนและคุ้มครองสัตว์ป่า	<u>ไม่เข้าข่าย</u> ไม่ตัดผ่านพื้นที่เขตรักษาพันธุ์สัตว์ป่าและเขตห้ามล่าสัตว์ป่า ตามกฎหมายว่าด้วยการสงวนและคุ้มครองสัตว์ป่า
	20.2 พื้นที่เขตอุทยานแห่งชาติ ตามกฎหมายว่าด้วยอุทยานแห่งชาติ	<u>ไม่เข้าข่าย</u> ไม่ตัดผ่านพื้นที่เขตอุทยานแห่งชาติ ตามกฎหมายว่าด้วยอุทยานแห่งชาติ
	20.3 พื้นที่ที่คณะกรรมการมีมติเห็นชอบกำหนดให้เป็นพื้นที่ชั้นคุณภาพลุ่มน้ำชั้นที่ 2	<u>ไม่เข้าข่าย</u> ตั้งอยู่ในพื้นที่ชั้นคุณภาพลุ่มน้ำที่ 5
	20.4 พื้นที่ป่าชายเลนในเขตป่าสงวนแห่งชาติ	<u>ไม่เข้าข่าย</u> ไม่ตัดผ่านพื้นที่ป่าชายเลนในเขตป่าสงวนแห่งชาติ
	20.5 พื้นที่ชายฝั่งทะเลในระยะ 50 เมตร ห่างจากระดับน้ำทะเลขึ้นสูงสุดตามปกติทางธรรมชาติ	<u>ไม่เข้าข่าย</u> มีระยะห่างจากพื้นที่ชายฝั่งทะเลเกิน 50 เมตร
	20.6 พื้นที่ที่อยู่ในหรือใกล้พื้นที่ชุ่มน้ำที่มีความสำคัญระหว่างประเทศหรือแหล่งมรดกโลกที่ขึ้นบัญชีแหล่งมรดกโลกตามอนุสัญญาระหว่างประเทศในระยะทาง 2 กิโลเมตร	<u>ไม่เข้าข่าย</u> ไม่พบพื้นที่ชุ่มน้ำที่มีความสำคัญระหว่างประเทศ ในระยะ 2 กิโลเมตร
	20.7 พื้นที่ที่ตั้งอยู่ใกล้โบราณสถาน แหล่งโบราณคดี แหล่งประวัติศาสตร์ หรืออุทยานประวัติศาสตร์ตามกฎหมายว่าด้วยโบราณสถาน โบราณวัตถุ ศิลปวัตถุ และพิพิธภัณฑสถานแห่งชาติ ในระยะทาง 500 เมตร ยกเว้นถนนผังเมือง ตามที่กำหนดไว้ในกฎหมายว่าด้วยการผังเมือง	<u>ไม่เข้าข่าย</u> ไม่พบแหล่งโบราณสถาน แหล่งโบราณคดี ในระยะ 500 เมตร
33	โครงการทุกประเภทที่อยู่ในพื้นที่ที่คณะกรรมการได้มีมติเห็นชอบกำหนดให้เป็นพื้นที่ชั้นคุณภาพลุ่มน้ำชั้น 1	<u>ไม่เข้าข่าย</u> แนวเส้นทางโครงการไม่ตัดผ่านพื้นที่ชั้นคุณภาพลุ่มน้ำชั้น 1



การตรวจสอบข้อมูลกับหน่วยงานที่เกี่ยวข้อง



การใช้ประโยชน์ที่ดิน
สำนักงานโยธาธิการและผังเมืองจังหวัด



พื้นที่ชั้นคุณภาพลุ่มน้ำ 1, 2 และแหล่งศิลปกรรม
สำนักงานนโยบายและแผนทรัพยากรธรรมชาติและสิ่งแวดล้อม



พื้นที่ชุ่มน้ำที่มีความสำคัญ
กรมทรัพยากรน้ำ



แหล่งโบราณสถานและโบราณคดี
สำนักศิลปากรที่ 2 สุพรรณบุรี
สำนักศิลปากรที่ 3 พระนครศรีอยุธยา



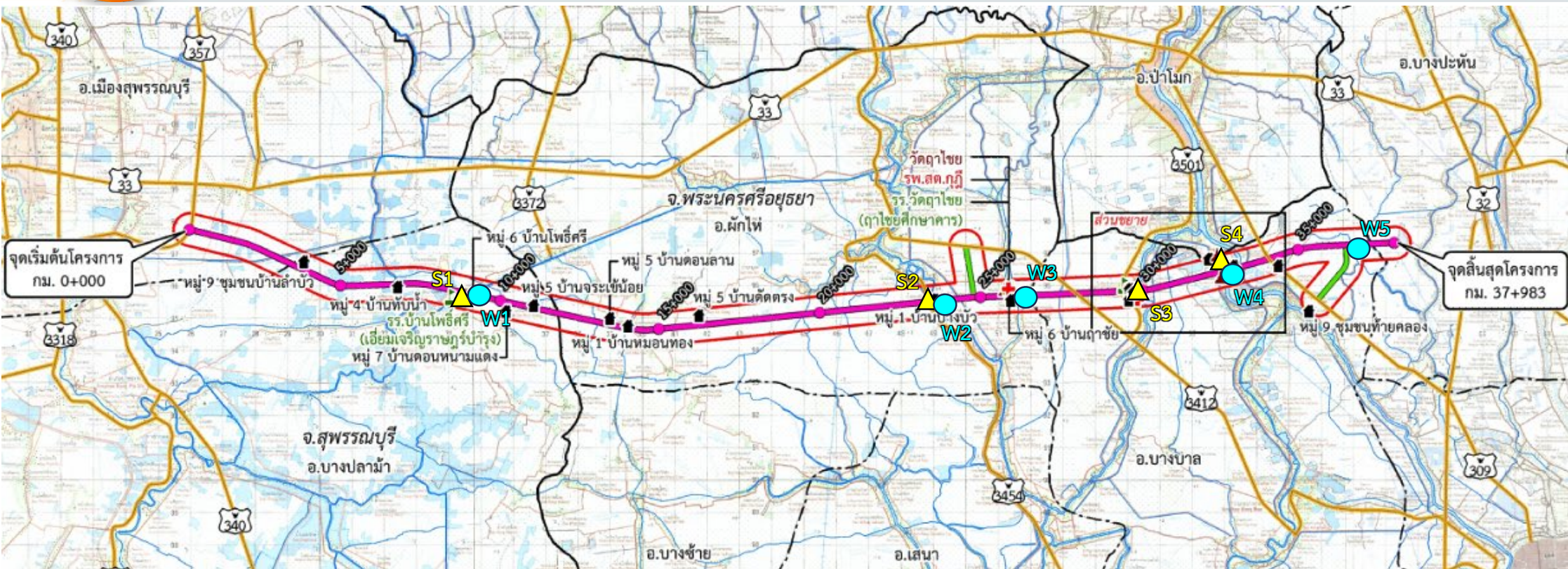
แผนงานสำรวจและเก็บตัวอย่าง

แผนงานสำรวจและเก็บตัวอย่าง

รายละเอียด	ความถี่/จำนวน	PP1			PP2			PP3			PP4			PP5		
		เมษ	พค	มิย	กค	สค	กย	ตค	พย	ธค	มค	กพ	มีค	เมษ	พค	มิย
		1	2	3	4	5	6	7	8	9	10	11	12	13	14	15
1. คุณภาพอากาศ	จำนวน 2 ฤดูกาล ทั้งหมด 4 สถานี ระยะเวลา 5 วันต่อเนื่อง															
2. เสียง																
3. ความสั่นสะเทือน																
4. น้ำผิวดิน	จำนวน 2 ฤดูกาล ทั้งหมด 5 สถานี															
5. นิเวศวิทยาทางน้ำ																
6. ทรัพยากรป่าไม้	จำนวน 1 ครั้ง															
7. ทรัพยากรสัตว์ป่า	จำนวน 2 ฤดูกาล															
8. เศรษฐกิจและสังคม	จำนวน 1 ครั้ง 6 กลุ่มเป้าหมาย															
9. แหล่งโบราณคดี	จำนวน 1 ครั้ง															



ตำแหน่งสำรวจและเก็บตัวอย่าง



- คำอธิบายสัญลักษณ์
- ขอบเขตจังหวัด
 - ขอบเขตอำเภอ
 - เส้นทางคมนาคม
 - เส้นลำน้ำ
 - แนวเส้นทางโครงการ
 - แนวเส้นทางของทางแยกต่างระดับ
 - พื้นที่ศึกษาโครงการ ระยะ 500 เมตร
 - สถานศึกษา
 - ศาสนสถาน
 - สถานพยาบาล
 - ชุมชน

สถานี	จำนวน (แห่ง)	กม.
อากาศ เสียง สิ้นสะเทือน	1. หมู่ 6 บ้านโพธิ์ศรี	9+132
	2. หมู่ 1 บ้านบางบัว	23+570
	3. วัดอัมพวา	29+845
	4. รร.วัดโคก (กุฎีพัฒนินำเพ็ญ)	32+546
น้ำผิวดิน นิเวศวิทยาทางน้ำ	1. คลองบางคี่	9+000
	2. แม่น้ำน้อย	23+376
	3. คลองวัดกุฎี	25+907
	4. แม่น้ำเจ้าพระยา	33+000
	5. คลองทับมา	37+170



กิจกรรมการเข้าพบผู้บริหาร: สร้างความร่วมมือและฟังเสียงจากพื้นที่



**วัตถุประสงค์หลัก
ของการเข้าพบ**

**นำเสนอข้อมูลและ
ขอความร่วมมือ
ด้านประชาสัมพันธ์**



ชี้แจงรายละเอียดโครงการพร้อมขอแรงสนับสนุนจาก
ผู้นำในการเผยแพร่ข่าวสารสู่ประชาชน



**รับฟังข้อเสนอแนะ
เพื่อปรับปรุงแผนงาน**



รวบรวมความเห็นจากพื้นที่เพื่อนำมาวางแผนการ
มีส่วนร่วมของประชาชนให้เหมาะสมที่สุด



**กลุ่มเป้าหมายและ
พื้นที่ดำเนินการ**



**ครอบคลุม
3 จังหวัดสำคัญ**

พื้นที่ศึกษาครอบคลุม
จังหวัดพระนครศรีอยุธยา
สุพรรณบุรี และอ่างทอง



**เจาะกลุ่มผู้มีอำนาจ
ตัดสินใจในพื้นที่**



มุ่งเน้นพบปะผู้ว่าราชการจังหวัด นายอำเภอ
และผู้บริหารองค์กรปกครองส่วนท้องถิ่น



โครงการจ้างวิศวกรที่ปรึกษาเพื่อทบทวนการศึกษาความเหมาะสมด้านเศรษฐกิจ
และสำรวจและออกแบบรายละเอียดและผลกระทบด้านสิ่งแวดล้อม ทางหลวงพิเศษ
ระหว่างเมืองหมายเลข 91 (MR10) ช่วง กม.32 - สุพรรณบุรี

แผนงานการมีส่วนร่วมของประชาชน และการประชาสัมพันธ์



วัตถุประสงค์การมีส่วนร่วมของประชาชนและการประชาสัมพันธ์

1 ประชาสัมพันธ์และสร้างความเข้าใจ



- เผยแพร่ข้อมูลโครงการและผลการศึกษา
- กลุ่มเป้าหมายรับรู้ข้อมูลที่ถูกต้อง
- ป้องกันความเข้าใจที่คลาดเคลื่อน

2 รับฟังความคิดเห็นและข้อเสนอแนะ



- เปิดเวทีรับฟังความคิดเห็นอย่างทั่วถึง
- รวบรวมข้อห่วงกังวลและข้อเสนอแนะ
- นำข้อมูลไปประกอบการปรับปรุงรายละเอียดโครงการ
- ให้เหมาะสมกับสภาพพื้นที่จริง

3 เสริมสร้างการยอมรับและการพัฒนา



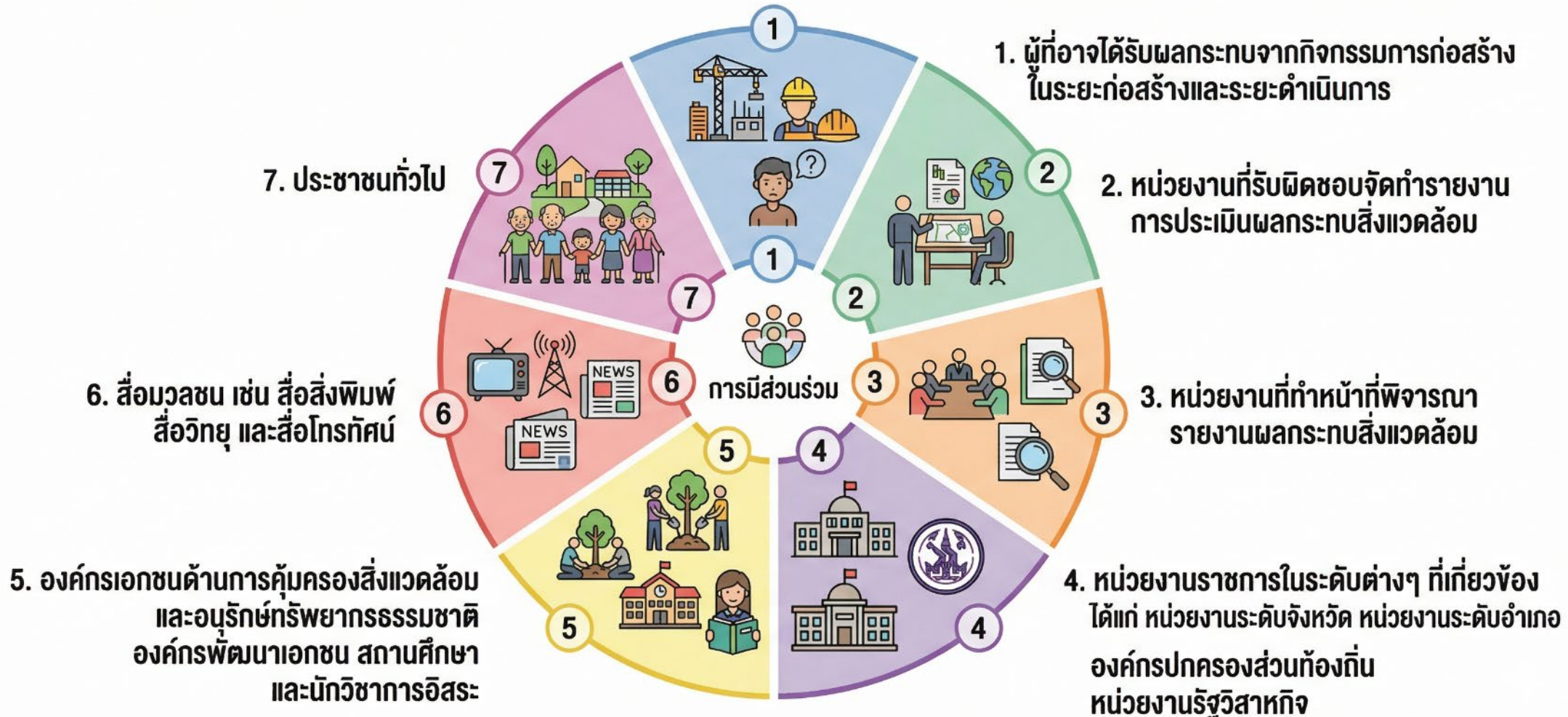
- เสริมสร้างการยอมรับร่วมกันในผลการศึกษา
- ขับเคลื่อนการพัฒนาโครงการให้ก้าวหน้า
- เกิดการพัฒนาอย่างเป็นรูปธรรมต่อไป



โครงการจ้างวิศวกรที่ปรึกษาเพื่อทบทวนการศึกษาความเหมาะสมด้านเศรษฐกิจ และสำรวจและออกแบบรายละเอียดและผลกระทบด้านสิ่งแวดล้อม ทางหลวงพิเศษระหว่างเมืองหมายเลข 91 (MR10) ช่วง กม.32 - สุพรรณบุรี

กลุ่มเป้าหมายในการดำเนินงานการมีส่วนร่วมของประชาชน

ครอบคลุม 7 กลุ่ม ตามแนวทางของสำนักงานนโยบายและแผนทรัพยากรธรรมชาติและสิ่งแวดล้อม (สผ.)





ข้อมูลพื้นที่ศึกษาและผู้ได้รับผลกระทบจากระยะ 500 เมตร จากกึ่งกลางแนวเส้นทาง





แผนปฏิบัติการ: 15 เดือน



ระยะที่ 1: แนะนำโครงการ (เดือนที่ 1-5)

เป้าหมาย: เพื่อสร้างความเข้าใจเบื้องต้น

- ชี้แจงความเป็นมาของโครงการ
- นำเสนอขอบเขตพื้นที่ศึกษา
- แนวคิดการออกแบบเบื้องต้น
- แผนการศึกษา EIA



ระยะที่ 2: คัดเลือกรูปแบบ (เดือนที่ 6-10)

เป้าหมาย: เพื่อพิจารณาทางเลือกที่เหมาะสม

- นำเสนอรูปแบบทางเลือก
- เปรียบเทียบข้อดี-ข้อด้อย
- หลักเกณฑ์การคัดเลือก
- ผลกระทบสิ่งแวดล้อมเบื้องต้น



ระยะที่ 3: สรุปผลการคัดเลือก (เดือนที่ 11-15)

เป้าหมาย: เพื่อสร้างการยอมรับและสรุปรายละเอียด

- สรุปรูปแบบที่เหมาะสม
- งานวิศวกรรม
- มาตรการลดผลกระทบ EIA
- ความคุ้มค่าทางเศรษฐศาสตร์
- แผนในอนาคต



โครงการจ้างวิศวกรที่ปรึกษาเพื่อทบทวนการศึกษาความเหมาะสมด้านเศรษฐกิจ และสำรวจและออกแบบรายละเอียดและผลกระทบด้านสิ่งแวดล้อม ทางหลวงพิเศษระหว่างเมืองหมายเลข 91 (MR10) ช่วง กม.32 - สุพรรณบุรี

แผนการดำเนินงานใน 15 เดือน

ไทม์ไลน์กิจกรรมโครงการ



เมษายน 2569

มิถุนายน 2569

กรกฎาคม - สิงหาคม 2569

พฤศจิกายน 2569

กุมภาพันธ์ 2570

เมษายน - พฤษภาคม 2570

เข้าพบผู้บริหารราชการในพื้นที่

สัมมนา ครั้งที่ 1

กลุ่มย่อย ครั้งที่ 1

สัมมนา ครั้งที่ 2

กลุ่มย่อย ครั้งที่ 2

สัมมนา ครั้งที่ 3



รายละเอียดการจัดประชุมสัมมนา ครั้งที่ 1

วันที่ดำเนินการ
จ.อยุธยา, จ.สุพรรณบุรี
11-12 มิถุนายน 2569

ช่วงเวลา
08.30 - 12.00 น.

เนื้อหาและกิจกรรม

- แนะนำโครงการ (ความเป็นมา, วัตถุประสงค์, ขอบเขต)
- นำเสนอพื้นที่ศึกษา, สภาพปัจจุบัน, และแนวคิดพัฒนา
- แจงประโยชน์และผลศึกษาผลกระทบต่อสิ่งแวดล้อม
- แนะนำคณะผู้ศึกษาโครงการ
- รับฟังความคิดเห็นและข้อเสนอแนะในพื้นที่